

# CHEMINÉES

TENDANCES & AUTHENTIQUES

*Declarez votre flamme*



**SEGUIN**   
UNE HISTOIRE DE FLAMME



ÉDITION  
nov. 2020





*Vous trouverez dans ce catalogue l'ensemble de nos cheminées tendances & authentiques  
Entrez dans nos univers, laissez-vous séduire par nos cheminées et écrivez avec nous votre histoire de flamme.*

# SOMMAIRE

CHEMINÉES  
TENDANCES

page 18



CHEMINÉES  
AUTHENTIQUES

page 78



FOYERS INSERTS  
FONTE / ACIER

page 96





# GROUPE SEGUIN

F A B R I C A N T F R A N Ç A I S





**L**e Groupe SEGUIN, aujourd'hui parmi les leaders du marché de chauffage au bois, c'est depuis 40 ans une aventure familiale et humaine. Plus de 150 personnes travaillent, entre son «cœur» auvergnat (Randan) et ses trois ateliers de fabrication JC Bordelet (Montpellier), foyers aciers (Belley) et Hwam (Danemark).

C'est aussi un réseau de partenaires revendeurs-installateurs présent sur l'ensemble des segments du marché, avec des produits de forte qualité technique et esthétique.

Le Groupe SEGUIN est attaché au développement, le centre de formation du Groupe, basé à Randan, effectue près d'une centaine de formations par an, sur les produits, la pose et les techniques de mise en œuvre dédié à son réseau de partenaires.

Les revendeurs Seguin, dont la relation avec le Groupe s'inscrit dans la confiance et dans la durée, ont sur le terrain une approche artisanale et professionnelle, dans la maîtrise du produit et de son installation.

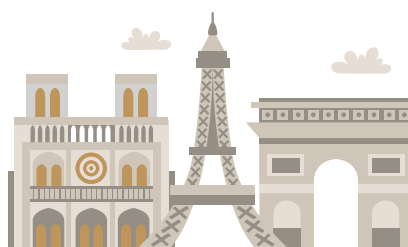
Notre métier est d'imaginer, de concevoir, fabriquer et sélectionner des appareils de chauffage au bois et granulés pour votre plaisir et votre confort. ■





CHEMINÉES  
6

# UN RÉSEAU D'ARTISANS FORT & FIDÈLE



plus de **150**   
revendeurs en France



**30**   
pays à l'export



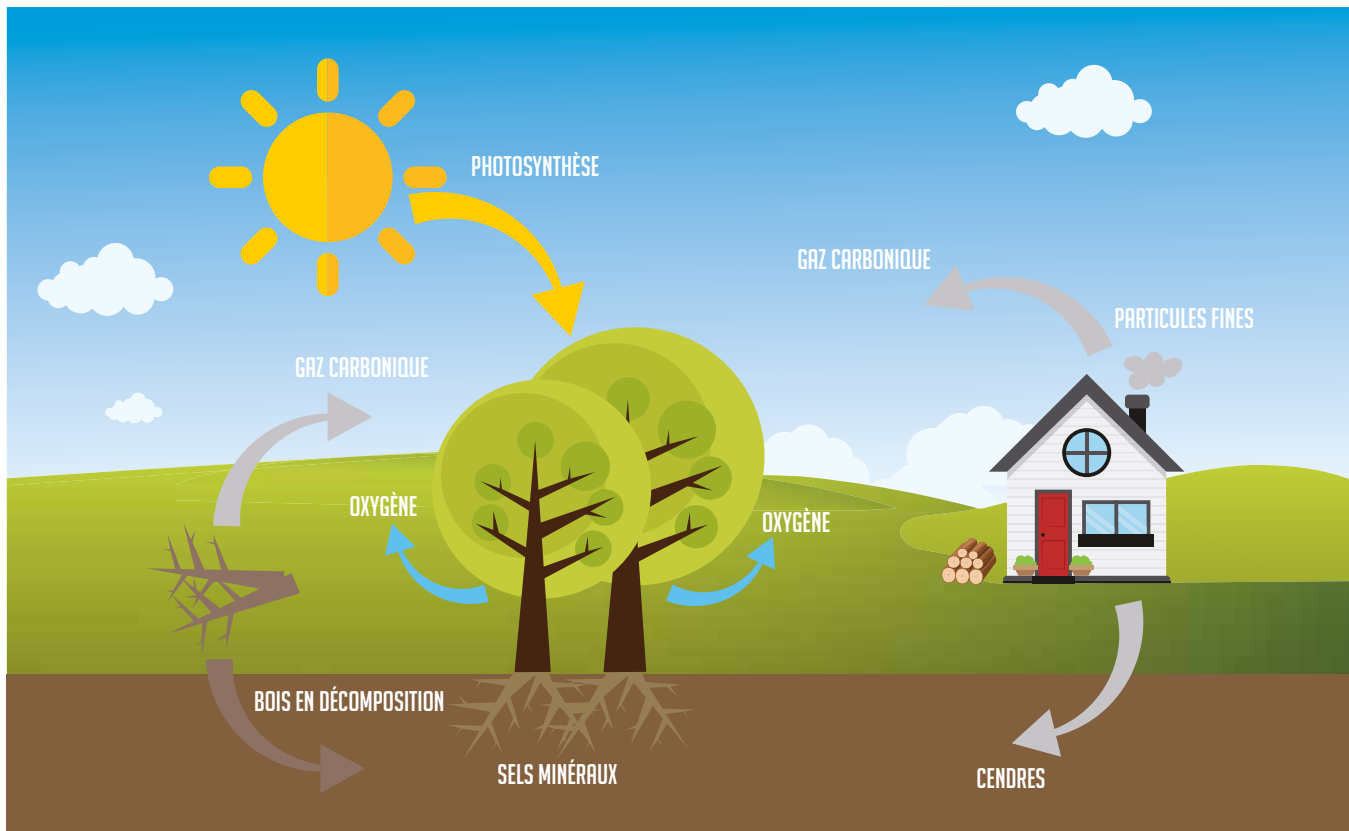
# UN CENTRE DE FORMATION

**500 m<sup>2</sup>**

dédiés à la formation  
de nos revendeurs



Plus de **500** personnes par an  
suivent la centaine de sessions



# LE BOIS

## UNE ÉNERGIE ÉCONOMIQUE ET ÉCOLOGIQUE

Comparée aux énergies fossiles, la durée de reconstitution du bois est infiniment plus rapide (quelques années contre plusieurs millions voire centaines de millions d'années pour le pétrole).

Le CO<sub>2</sub> émis pendant la combustion, dans un poêle à bois par exemple, sera absorbé par les arbres lors de leur croissance, par photosynthèse.

De plus le CO<sub>2</sub> émis par le bois lors de sa combustion est équivalent à celui qu'il aurait dégagé lors de sa décomposition en forêt. On estime dès lors que son bilan carbone est neutre, d'autant qu'il est en général produit et extrait localement, son transport n'ayant qu'un impact relatif.

La forêt couvre en France près d'un tiers du territoire national. Son exploitation est très encadrée. Chaque prélèvement est compensé par de nouvelles plantations, assurant ainsi un renouvellement continu, qui se révèle même légèrement excédentaire.

Habitat naturel de multiples espèces animales et végétales, incitant à de longues balades en famille, loin de l'agitation de nos centres urbains, la forêt est donc aussi un lieu de production et d'exploitation, contribuant à la protection de notre environnement.

«En 2016 l'emploi relevant des eco-activités dans les énergies renouvelables s'élève à environ 54 650 équivalent temps plein, dont plus des 3/4 se concentrent dans les filières bois-énergie. Le bois énergie est la première énergie renouvelable devant l'hydraulique»

Source : datalab 2019 - commissariat général du développement durable ■

«L'énergie bois est donc ainsi considérée comme une énergie renouvelable et écologique.»



# LE BOIS

## UNE ÉNERGIE DE CHAUFFAGE

Ces 15 dernières années, les appareils de chauffage au bois individuels, poêles, foyers et inserts de cheminées, ont fait l'objet d'innovations afin de réduire les pertes de chaleur, et d'augmenter leur rendement et limiter les émissions de polluants. Ainsi vous trouverez dans nos différentes gammes de poêles et d'inserts, des appareils pouvant atteindre 80% de rendement.

Ces résultats sont obtenus notamment grâce à la double combustion, qu'elle soit catalytique ou naturelle, permettant de «rebrûler» les fumées issues de la combustion primaire du bois. Dans le même temps ces améliorations ont permis de réduire les émissions de gaz à effet de serre, tel que le dioxyde de carbone et le soufre. Ces performances font l'objet d'un marquage obligatoire que vous pourrez retrouver sur chaque fiche produit.

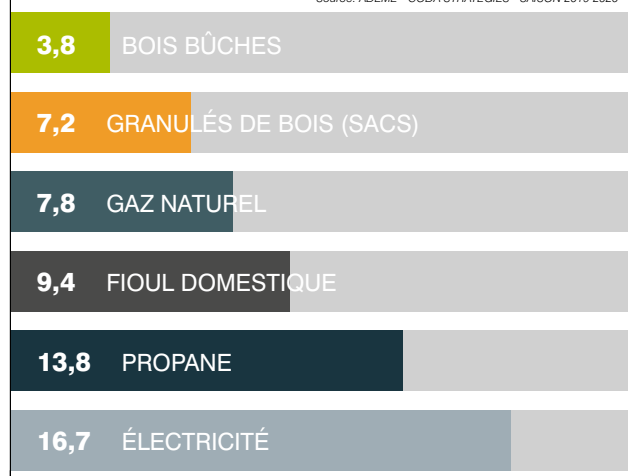
Les dernières innovations, tel que le système IHS, permettent de calculer en temps réel ces rejets, grâce à des sondes qui,

reliées à un système intelligent, pilote électroniquement les différentes arrivées d'air, garantissant d'une part une qualité de combustion quasi optimale, et d'autre part une alimentation en air comburant adaptée tout au long de la combustion, assurant une économie de combustible. En effet le système détecte le manque de bois dans le poêle ou le foyer, et prévient l'utilisateur pour qu'il remette du bois selon le besoin. Ce système autorégulé permet de plus de régler via une télécommande, la température souhaitée. ■

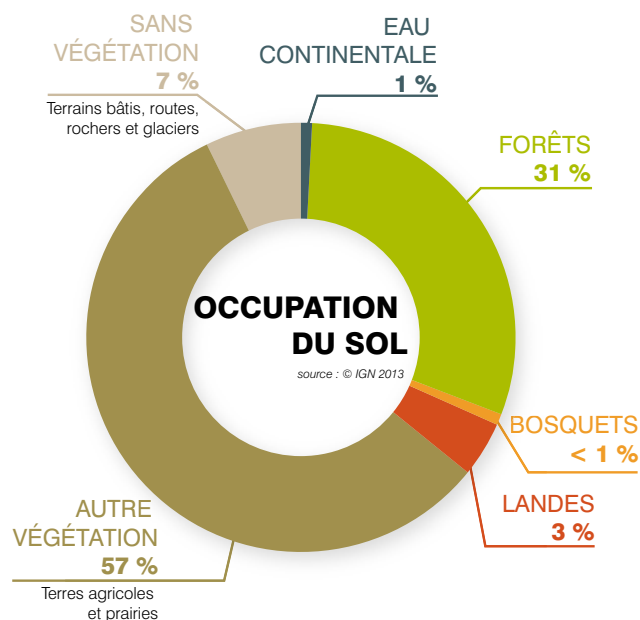
### COÛT DES ÉNERGIES

€ TTC / kWh PCI livré

Source: ADEME - CODA STRATEGIES - SAISON 2019 2020



CHEMINÉES  
9



**Le plus conseil,**  
pour un bon chauffage :  
un bois de bonne qualité  
< 20% d'humidité,  
fendu et sans écorce

## LE GROUPE SEGUIN A PLACÉ LE DÉVELOPPEMENT DURABLE AU CŒUR DE SON ACTION

L'entreprise est mécène du Fonds de dotation Plantons pour l'avenir qui a pour objectif d'accélérer la plantation d'arbres en France, dans le cadre d'une gestion durable des forêts.

Les forêts françaises représentent un formidable atout pour relever les défis du changement climatique et de la transition écologique et énergétique. Elles captent plus de 20% de nos émissions de gaz à effet de serre et participent par l'utilisation du bois qu'elles produisent, à la substitution de matériaux très énergivores, non renouvelables et peu recyclables.

Plus que jamais nous avons besoin de la forêt, mais la forêt a besoin de nous !

En effet, bon nombre de nos forêts sont dans un état sanitaire médiocre et souffrent du changement climatique, et leurs propriétaires sont dans l'incapacité technique et financière d'en assurer une gestion durable. Soutenons le reboisement en France..., et Plantons pour l'avenir.

La mission de Plantons pour l'avenir est reconnue d'intérêt général. Depuis ses débuts en 2014, le Fonds a récolté 3 millions d'euros de dons, qui ont servi à reboiser plus de 1 000 hectares de forêt partout en France.



## CHIFFRES CLÉS

- 3,8 millions d'euros de dons collectés
- 1560 hectares reboisés
- 1,9 millions d'arbres plantés
- 150 entreprises mécènes
- 267 projets de reboisement soutenus

# PLANTONS POUR L'AVENIR



## 5 OBJECTIFS STRUCTURANTS

« Plantons pour l'avenir » est un fonds de dotation ambitieux et innovant, créé pour répondre concrètement aux enjeux actuels et futurs du reboisement en France. Son action concourt notamment à la réalisation des objectifs suivants :



### PLANTER / REPLANTER

En soutenant directement des opérations de (re)boisements, tout particulièrement sur des parcelles malvenantes.



### ENCOURAGER UNE GESTION DURABLE DE LA FORÊT

En favorisant une gestion dynamique des forêts qui maintient un équilibre entre production, biodiversité et respect des usagers.



### SOUTENIR UNE FILIÈRE ÉCONOMIQUE ET SOCIALE

En créant la ressource pour approvisionner l'industrie locale, et en favorisant la formation et l'emploi en milieu rural.



### MOBILISER L'OPINION

En oeuvrant pour une prise de conscience de toutes les générations sur le rôle primordial de la forêt et l'importance de conserver ce patrimoine d'exception.

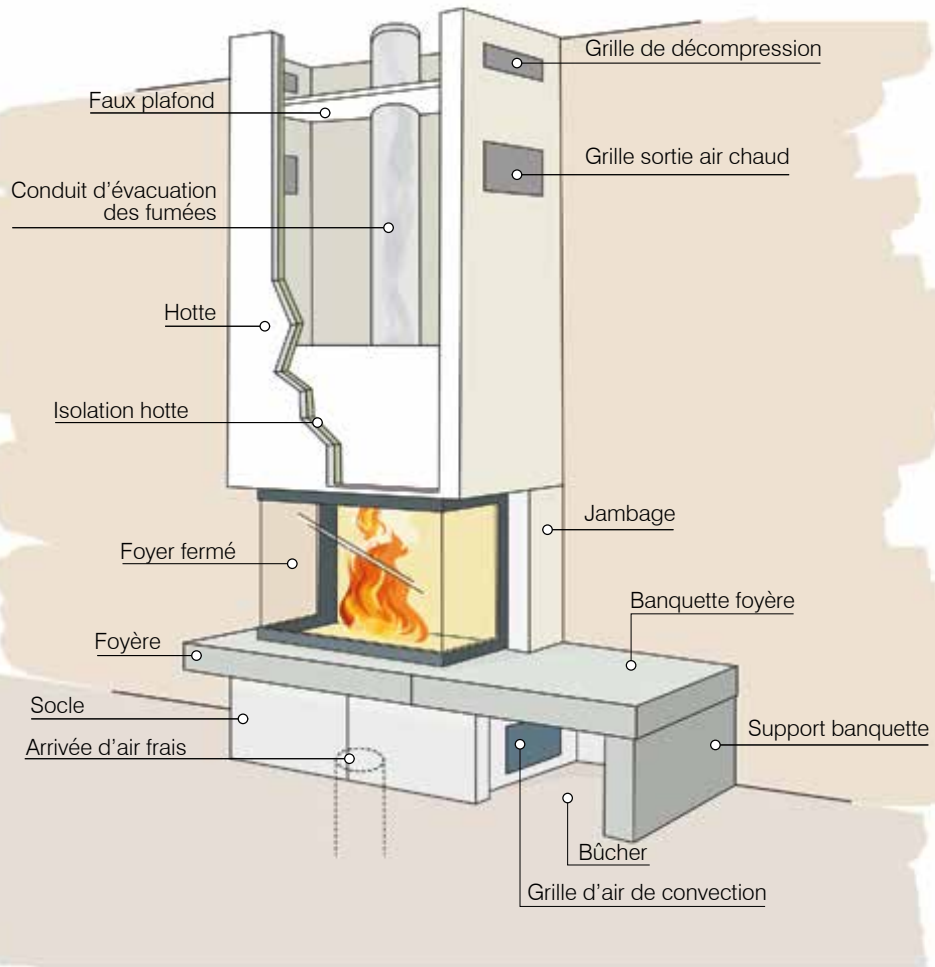


### FAVORISER L'INNOVATION

En soutenant le développement de techniques et de pratiques de gestion forestière innovantes, adaptées aux challenges environnementaux de demain.

# LA CHEMINÉE

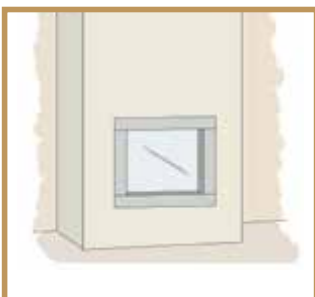
EN QUELQUES MOTS



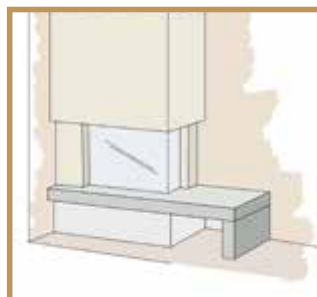
CHEMINÉES  
12

## L'IMPLANTATION

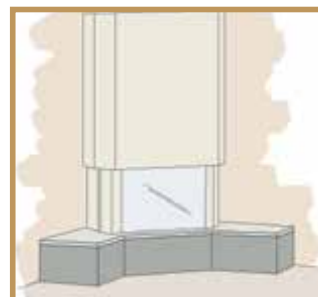
Afin de s'intégrer idéalement à votre maison, nous vous proposons différents types d'implantations.



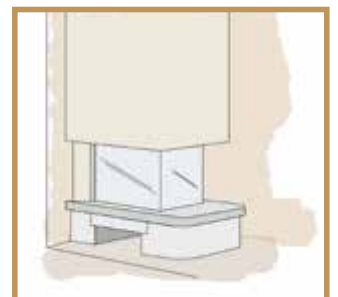
cheminée de face



cheminée d'angle



cheminée pan coupé



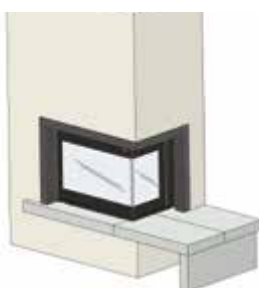
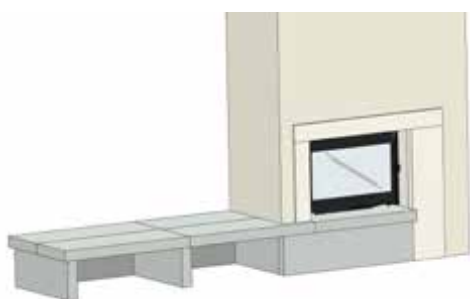
cheminée épi



## LA PERSONNALISATION AU CŒUR DE VOTRE PROJET

Définissez avec votre revendeur, votre projet sur-mesure.  
Trouvez ensemble la bonne IMPLANTATION, CONFIGURATION, MATERIAUX  
et APPAREIL DE CHAUFFAGE selon l'utilisation que vous souhaitez.

### EXEMPLES DE CONFIGURATIONS



# COMPATIBILITÉ MATÉRIAUX / CHEMINÉES

	PIERRE								ARDOISE	GRANIT					MARBRES									
	LIKA LISSE	GARD	DOROGNE	ESTAILLADE	GRIS SCANDINAVE ADOUCI	LOMAGNE BLANCHE	ROMA LISSE	ROMA POLIE		KILKENNY	NOIR ANTIQUE	ROYAL CACHEMIRE	JAUNE MULTICOLOR	NOIR POLI	NOIR EFFET CUIR	CARRARE	MARFIL	GRIS EXOTIQUE	WENGE	VERT GAUTEMALA	NOIR MARQUINA	CHOCOLAT	OKEANOS MOUCHETE	FJORD
<b>CHEMINÉES</b>																								
<b>DE FACE</b>																								
<b>BAHIA</b> (page 22)																								
<b>TOURMALINE</b> (page 26)																								
<b>AMARANTE</b> (page 28)																								
<b>FIDJI</b> (page 30)																								
<b>CANNELLE</b> (page 32)																								
<b>SAFRAN</b> (page 38)																								
<b>LAYLA 3</b> (page 42)																								
<b>LAYLA 10</b> (page 43)																								
<b>CM4</b> (page 44)																								
<b>ANTAO</b> (page 46)																								
<b>MIDLAND</b> (page 48)																								
<b>MALKA</b> (page 49)																								
<b>TAQUARI</b> (page 50)																								
<b>CALHAO I</b> (page 51)																								
<b>MATYRA</b> (page 52)																								
<b>IANA</b> (page 54)																								
<b>KHATANGA</b> (page 56)																								
<b>MAYA</b> (page 57)																								
<b>ANTIOPE</b> (page 58)																								
<b>HERMES</b> (page 60)																								
<b>MYRTE</b> (page 64)																								
<b>NEVA</b> (page 66)																								
<b>LINDSAY</b> (page 70)																								
<b>ATEN</b> (page 72)																								
<b>MONTERO</b> (page 73)																								
<b>ORFEO</b> (page 74)																								
<b>ANJOU</b> (page 80)																								
<b>AURORE</b> (page 81)																								
<b>CHEVERNY</b> (page 82)																								
<b>DANOISE</b> (page 83)																								
<b>HORIA</b> (page 84)																								
<b>ISABELLE</b> (page 86)																								
<b>MALAGA</b> (page 88)																								
<b>NEPTUNE</b> (page 89)																								
<b>RIVOLI</b> (page 90)																								
<b>RONSAC</b> (page 91)																								
<b>SOPHIE</b> (page 92)																								
<b>RANDANE</b> (page 93)																								
<b>VILLANDRY</b> (page 95)																								
<b>D'ANGLE</b>																								
<b>MASSALA</b> (page 24)																								
<b>PAO</b> (page 34)																								
<b>OO LONG</b> (page 40)																								
<b>ANGARA</b> (page 62)																								
<b>TOURA</b> (page 63)																								
<b>VOLGA</b> (page 68)																								
<b>LIMOISE</b> (page 76)																								
<b>TREVISE</b> (page 94)																								
<b>PAN COUPÉ</b>																								
<b>LIMA</b> (page 87)																								
<b>ÉPI</b>																								
<b>TONGA</b> (page 20)																								
<b>YUZU</b> (page 36)																								



# LES MATÉRIAUX

UNE LARGE PALETTE DE COULEURS ET DE MATIÈRES

## Pierres tendres



Lika lisse



Gard



Dordogne



Estailades

## Céramiques

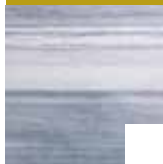


Blanc givré



Béton lisse

## Pierres dures



Gris scandinave adouci



Lomagne blanche



Roma lisse



Acier rouillé



Couche d'argent



Roma polie



Kilkenny



Noir texturé

## Effets cirés



Blanc cassé



Gris clair



Gris

## Ardoise



## Bois vieilli



Taupe



Marron



Rouge

## Béton poli



## Peinture noire

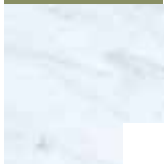


Noir

**Attention :** les pierres, les marbres, les ardoises, les granits, les effets cirés et les poutres que nous utilisons, peuvent varier d'aspect, de coloris et de nuance, d'un approvisionnement à l'autre, et ne peuvent en aucun cas donner lieu à des réclamations.



## Marbres



Carrare



Marfil



Gris exotique



Wengé



Vert Guatemala



Noir marquina



Chocolat



Okéanos moucheté



Fjord

## Réfractaires



Cévennes 5 cm



Brun/rouge 5 cm



Tuilots



Terre de rose



Terre dorée mouchetée



Vieux Paris sablé



Moulé main rouge

## Granits



Noir antique



Royal cachemire



Jaune multicolor



Noir poli



Noir effet cuir

## Poutres



Poutres chevillées à l'ancienne, assemblées par tenon et mortaise.



Poutre chêne massif



Tablette moulurée pierre



# CHEMINÉES

TENDANCES

*Laissez-vous séduire*



# TONGA

## GEOMETRIE VARIABLE

Les volumes et les formes varient entre matière et transparence. Séparation de pièces, cette cheminée s'impose en élément central par sa géométrie variable. Des volumes qui permettent d'intensifier la vision du feu de bois.

CHEMINÉES  
20

### **Ardoise noire**

*L'ardoise est une roche métamorphique issue d'une argile océanique, elle appartient à la famille des schistes. Son grain est très fin avec un aspect lustré en raison de la présence de micas blanc, issu de la transformation minéralogique.*



### **Cheminée présentée :**

**Dimensions :** L 90 x P 103,5 x H 40 cm

Cheminée en épi trois faces. Socle ardoise noire. Bûcher en option. Modèle présenté avec foyer **SENSIO 80 3 VITRES** et cadre CM3R18.





# BAHIA

## ENTRE FINESSE ET PURETE

Cette cheminée a tout d'un classique revisité, simplicité des lignes et matière contemporaine. Le cadre conforte la finesse de la matière de cette cheminée au bois et le foyer souligne la sagesse des flammes.

CHEMINÉES  
22

### **Céramique couche d'argent**

*La céramique est un matériaux cuit à haute température, ce qui lui vaut d'être très résistante à la chaleur. Sa couleur blanc gris aux légers reflets argent lui apporte de la brillance et sublime les pièces qui en sont parées.*



### **Cheminée présentée :**

**Dimensions :** L 143 x P 67 x H 99 cm

Cheminée simple face. Habillage en céramique couche d'argent et cadre métal CM4R18. Modèle présenté avec foyer

**FAE 100 SIMPLE FACE.**



# MASSALA

## LE CHARME CONTEMPORAIN

Quand votre cheminée vous fait changer de point de vue sur votre intérieur. Une vision en angle sur votre intérieur qui vous réconforte les soirs d'hiver. La cheminée Massala apporte le métissage parfait d'un intérieur cocooning et du caractère contemporain.

CHEMINÉES  
24

### **Marbre gris exotique**

*Ce marbre gris est issu de plaques de pierre de quartzite. Sa couleur grise est marquée par de légères veines blanches.*



### **Cheminée présentée :**

**Dimensions :** L 188,5 x P 155 x H 35 cm

Cheminée d'angle. Socle en marbre gris exotique adouci. La niche est en option. Modèle présenté avec foyer

**VISIO 8 VL** et cadre CM3R18.







# TOURMALINE

## TENDANCE COCOONING

Alliance d'horizontalité et de verticalité, telle une Tourmaline, la cheminée joue le contraste du ciel et de la terre, du froid et du chaud. Le mélange entre le cadre et le socle joue parfaitement la confrontation.

CHEMINÉES  
26

### **Granit noir poli**

*Le granit noir est un matériau au rendu unique et durable. Sa finition est caractérisée par des petits amas de cristaux qui donne toute sa brillance. Ce granit est reconnu pour être particulièrement solide et résistant à la chaleur.*



### **Cheminée présentée :**

**Dimensions :** L 108 x P 65+15 x H 50 cm

Cheminée de face avec socle de granit noir poli. Niche en option.

Modèle présenté avec foyer **VISIO 8 VITRE LATÉRALE** et cadre CM3R18.





# AMARANTE

## UN JEU DE GEOMETRIE

Association de matières brutes, reflets de modernité et jeux de perspectives. La cheminée AMARANTE crée du contraste en jouant avec les différents volumes du socle et de la hotte. Recréez ainsi un jeu de géométrie parfait dans votre intérieur.

### **Céramique acier rouillé**

*La céramique est un matériau cuit à haute température, ce qui lui vaut d'être très résistante à la chaleur. Sa couleur acier rouillé est obtenue à partir d'acier auquel a été ajouté du phosphore, du cuivre, du chrome et du nickel-molybdène.*



### **Cheminée présentée :**

**Dimensions :** L 243,5 x P 52 + 23 x H 86,5 cm

Cheminée de face. Socle en marbre Fjord adouci sur coffrage en céramique acier rouillé.

Modèle présenté avec foyer **SENSIO 120 3 VITRES.**





# FIDJI

## VOYAGE AU CŒUR DU FOYER

Vivez un voyage grandeur nature, la flamme au cœur de ce grand foyer vous permet de savourer une belle vision du feu. Une cheminée qui invite à la rêverie et au voyage.

### **Céramique béton lisse**

*La céramique est un matériau cuit à haute température, ce qui lui vaut d'être très résistante à la chaleur. Inspirée du béton lisse, elle apporte une véritable touche architecturale et industrielle aux pièces qui la composent.*

CHEMINÉES  
30



### **Cheminée présentée :**

**Dimensions :** L 181 x P 67 x H 188 cm

Cheminée simple face. Coffrage habillé de céramique béton lisse.  
Étagères non fournies. Modèle présenté avec foyer

**FAE 100 SIMPLE FACE** et cadre CM4R18.







# CANNELLE

## CALME LUXE ET VOLUPTÉ

La quiétude de ses lignes et la finesse des traits soulignent la modernité de cette cheminée. Le travail artisanal des matériaux d'antan dans un projet contemporain. La cheminée CANNELLE créera un fort contraste dans de nombreux intérieurs.



### **Roma lisse**

*La pierre Roma lisse est une pierre calcaire de couleur beige, aux grains très fins et composée d'une veine très uniforme. Elle est de finition lisse.*

### **Cheminée présentée :**

**Dimensions :** L 213 x P 80 x H 34,5 cm

Cheminée simple face. Le socle présenté est en pierre Roma pour la partie basse et le dessus en céramique acier rouillé.

Modèle présenté avec foyer **SENSIO 100 3 VITRES** et cadre métallique CM3R18.

# PAO

## INSPIRATION D'AILLEURS

Elle inspire, elle sait où trouver sa place, elle offre une belle vision de la flamme, elle apporte l'inspiration,... Un mix de matériaux offrant une belle découverte. La cheminée PAO nous guide vers de nouvelles envies.

CHEMINÉES

34

### **Granit noir effet cuir**

*Son aspect cuir et son noir intense, en font une matière agréable et très esthétique. Le granit effet cuir a une finition satinée avec un rendu mate et un toucher velours. Ce granit est reconnu pour être particulièrement solide et résistant à la chaleur.*



### **Cheminée présentée :**

**Dimensions :** L 250 x P 80 x H 40 cm

Cheminée d'angle avec socle en granit noir effet cuir. Niche non fournie. Modèle présenté avec foyer

**EUROPA 7 EVOLUTION VITRE LATÉRALE** et cadre CM3.







# YUZU

## UNE FLAMME EN EPI

Véritable symbole de changement, la cheminée n'est plus qu'un élément appartenant au salon, mais elle prend sa place au cœur de la maison. Elle s'invite ainsi comme séparateur de pièce, entre le salon et la cuisine ou encore le salon et la salle à manger.



CHEMINÉES  
37

### **Cheminée présentée :**

**Dimensions :** L220 x P88 x H85 cm

Cheminée en épi trois faces. Socle en céramique béton lisse.  
Modèle présentée avec foyer **SENSIO 80 3 VITRES**  
et cadre métallique CM3R18.

# SAFRAN

## DOUBLE FEU

Double feu ou double jeu, comme vous le souhaitez, à chacun ses envies et son projet. Le minimalisme des lignes contraste avec l'effet de la céramique. Vous pouvez ainsi imaginer une symétrie parfaite ou encore jouer sur les différents côtés.

CHEMINÉES  
38



### **Cheminée présentée :**

**Dimensions :** L113 x P66 x H225,5 cm

Cheminée simple face sur coffrage. Habillée de céramique acier rouillé. Modèle présenté avec foyer **FAE 100 DOUBLE FACE.**



# OOLONG

## NATURAL STONE

Le naturel revient à grand pas, on laisse entrer dans nos intérieurs les matières brutes. L'intérieur veut se mêler simplement à l'extérieur, recréant ainsi les mêmes lignes simples.



CHEMINÉES  
40

### **Cheminée présentée :**

**Dimensions :** L 275 x P 80 x H 40 cm

Cheminée d'angle. Banquette en granit noir poli. Habillage en céramique couche d'argent. Modèle présenté avec foyer **FAE 120 SIMPLE FACE** et cadre métallique CM3R18.







## LAYLA 3

### SIMPLEMENT

La simplicité n'est pas que dans les mots mais ce cadre parle de lui-même. Simple par son rendu, le cadre LAYLA 3 prend toute son importance, il peut ainsi souligner et marquer votre feu de bois.

#### **Cheminée présentée :**

**Dimensions :** L 88,8 x P 70 x H 63 cm

Cheminée simple face en coffrage. Cadre métallique monobloc largeur 3 cm. Finition peinture noire. Modèle présenté avec foyer **EUROPA 7 EVOLUTION VL.**



# LAYLA 10

## LA PURETE DES LIGNES

Osez marquer les lignes et l'ambiance chaleureuse du foyer. La simplicité du cadre permet de mettre l'accent sur la vision des flammes au bois.

### **Cheminée présentée :**

**Dimensions :** L 112 x P 90 x H 71 cm  
Cheminée simple face en coffrage. Cadre métallique quatre côtés largeur 10 cm. Finition peinture noire.  
Modèle présenté avec foyer **H1200 WS BLACK**.





## CM4|700

### PLEIN CADRE

L'acier du cadre contraste avec la flamme du foyer, il crée le mix parfait entre votre coffrage personnalisé selon vos souhaits. Ses lignes soulignent à la perfection la vision du feu de bois.

---

#### **Cheminée présentée :**

**Dimensions :** L 74,5 x P 45 x H 66,5 cm

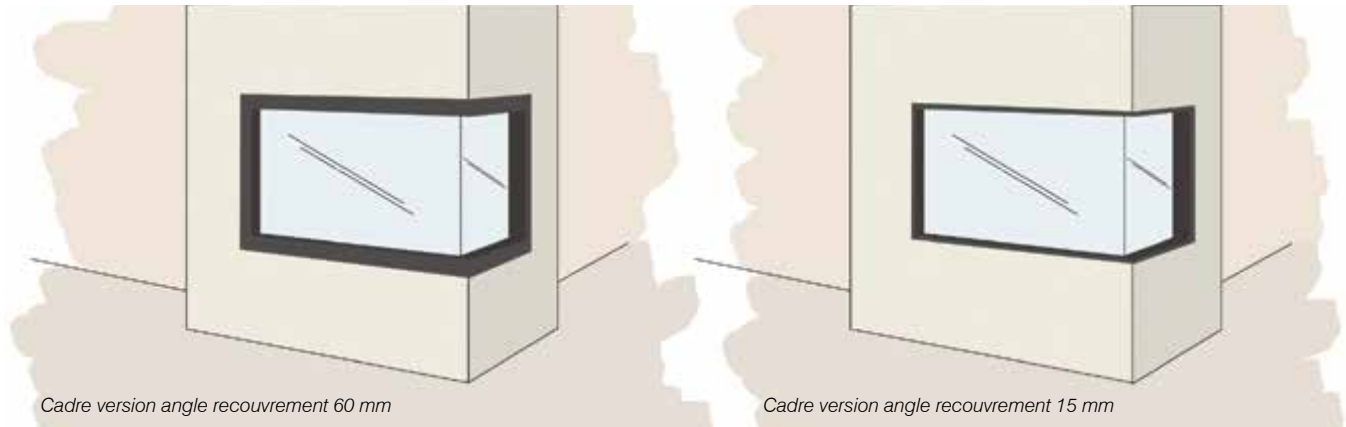
Cheminée simple face en coffrage. Présentée avec un cadre métallique CM4. Finition peinture noire.

Modèle présenté avec **INSERT 700**.

# CADRES MÉTAL PLAT

RECOUVREMENT 60 OU 15 MM

*Soulignez votre flamme*

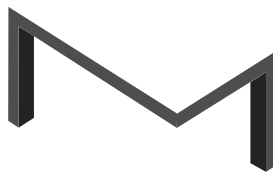


Version largeur

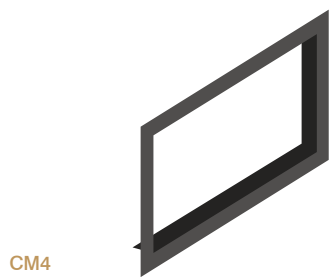
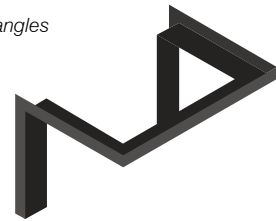


CM3  
3 côtés

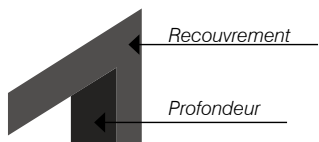
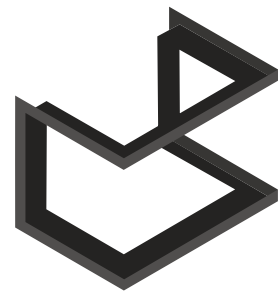
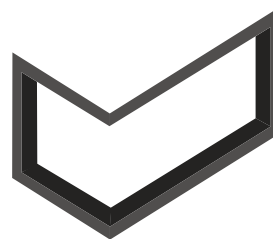
Version angle



Version 2 angles



CM4  
4 côtés



Finition :  
Peinture noire  
haute température

	Recouvrement CM3/CM4	Recouvrement CM3/CM4 - R18	Profondeur
Foyers fonte	60 mm	15 mm	120 mm
Foyers acier	60 mm	15 mm	100 mm
Inserts	40 mm	15 mm	-

# ANTAO

## LA MAITRISE DU MATERIAU

Lignes brutes, elles pourront s'intégrer à la perfection dans un intérieur moderne et industriel. Cadre au rendu unique fait à la main dans nos ateliers français.

CHEMINÉES

46

### **Béton poli**

*Béton à base d'aluminates de calcium. Le béton est un matériau brut, dont la texture peut faire apparaître de fortes nuances. Le béton poli est réalisé dans nos ateliers après ponçage et polissage.*



### **Cheminée présentée :**

**Dimensions :** L 111,5 x P 65 + 5 x H 90,5 cm

Cheminée simple face en coffrage. Cadre en béton poli. Modèle présenté avec foyer **EUROPA 7 EVOLUTION BLACK LINE.**





## MIDLAND

### L'ESPRIT COSY

Avec son habillage en béton poli, et ses planches de bois vieilli, la cheminée MIDLAND est un parfait mélange entre un style contemporain et un style plus rustique.

#### **Cheminée présentée :**

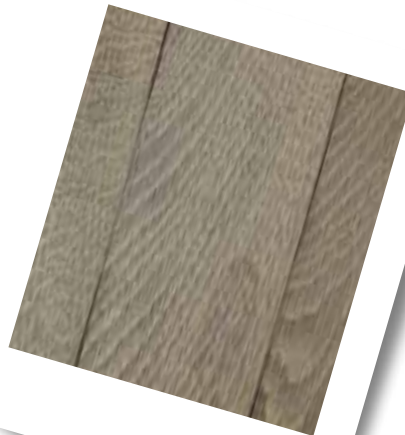
**Dimensions :** L 147 x P 70 + 5 x H 97 cm

Cheminée simple face en coffrage. Béton poli et bois vieilli. Modèle présenté avec foyer **VISIO 8**.

Les lattes en bois sont fournies et assemblées sur cadre métallique. Coffrage non fourni.

#### **Bois vieilli**

*C'est un matériau dur, qui résiste parfaitement à l'humidité. Avec ses contrastes bruns, ses fils, ses grains irréguliers et ses nervures, le bois vieilli est une essence de bois véritablement unique, pour obtenir un aspect rustique.*





# MALKA

## BLACK AND WHITE

La cheminée MALKA de la marque SEGUIN est une parfaite association entre un aspect bois et un aspect lisse. Son cadre effet ciré blanc cassé et effet ciré noir aspect bois donneront une touche d'élégance à votre cheminée bois.

### **Effet ciré blanc cassé**

*L'effet ciré est obtenu à base de chaux aérienne et de pigments naturels pour les couleurs. Les effets cirés sont fabriqués directement dans nos ateliers pour obtenir un rendu unique et les teintes peuvent varier d'un effet à l'autre. Blanc légèrement coloré d'une autre teinte. Il se situe entre le blanc pur et les couleurs claires (jaune, beige, ...).*

### **Cheminée présentée :**

**Dimensions :** L 121,5 x P 68 + 5 x H 89 cm

Cheminée simple face en coffrage, présentée avec un cadre effet ciré blanc cassé et effet ciré noir aspect « bois ». Modèle présenté avec foyer **VISIO 8**.





## TAQUARI

### LA SOBRIÉTÉ DES LIGNES

La cheminée TAQUARI se compose d'un cadre effet ciré gris. Cette cheminée bois en coffrage est une véritable pièce tendance à intégrer à votre pièce de vie.

---

#### **Cheminée présentée :**

**Dimensions :** L 111 x P 65 + 5 x H 90,5 cm  
Cheminée simple face en coffrage. Cadre effet ciré gris.  
Modèle présenté avec foyer **EUROPA 7 EVOLUTION**  
**«BLACK LINE».**

*L'effet ciré est réalisé manuellement à l'unité, cette méthode peut faire apparaître des variations et de fortes nuances. Habillage coffrage non fourni.*

# CALHAO I

## L'ALLIANCE DES MATIERES

La cheminée CALHAO de chez SEGUIN est un indispensable pour rendre une pièce de vie chaleureuse répondant aux tendances actuelles de nos intérieurs. L'effet ciré réalisé à la main et l'oxydation de l'acier rendent votre cheminée unique.

### Cheminée présentée :

**Dimensions :** L 123,5 x P 65 + 5 x H 90,5 cm

Cheminée simple face en coffrage, présentée avec un cadre effet ciré noir, avec incrustation de barrettes métalliques «acier». Modèle présenté avec foyer **EUROPA 7 EVOLUTION «BLACK LINE»**.

*L'effet ciré est réalisé manuellement à l'unité, cette méthode peut faire apparaître des variations et de fortes nuances. L'oxydation du métal est réalisée artisanalement à l'unité, des variations d'aspect peuvent intervenir. Après traitement l'oxydation est stabilisée. Coffrage non fourni.*



# MATYRA

## PLACE AU FEU

La cheminée MAYTRA, avec son effet ciré blanc cassé, vous permettra de profiter au maximum des belles flammes produites par cette cheminée à bois.

CHEMINÉES  
52



### **Cheminée présentée :**

**Dimensions :** L 93 x P 71,5 x H 86,5 cm

Cheminée simple face. Socle effet ciré blanc cassé.

Modèle présenté avec foyer **EUROPA 7 EVOLUTION 3 VITRES**





# IANA

## LA MAITRISE DU FEU

La cheminée IANA de la marque SEGUIN vous permet de profiter pleinement de votre cheminée bois. Pour un réel plaisir de la flamme, son granit noir poli saura vous séduire sans aucun doute.

CHEMINÉES  
55



### **Cheminée présentée :**

**Dimensions :** L 110 x P 80 x H 35 cm

Cheminée simple face en coffrage. Banquette en granit noir poli.

Modèle présenté avec foyer acier **SENSIO 100 3 VITRES**

et un cadre métallique CM3R18 cadre métallique 3 côtés avec recouvrement 18 mm.



## KHATANGA

### LE CHIC BRUT

La cheminée KHATANGA est habillée de pierre Kilkenny ce qui lui donne à la fois un côté brut et design. Cette cheminée s'adaptera aussi bien dans milieu industriel que dans une pièce plus classique.

#### **Cheminée présentée :**

**Dimensions :** L 107 x P 75 + 3 x H 73 cm

Cheminée simple face en coffrage. Cadre en pierre Kilkenny.

Modèle présenté avec foyer **H1000 SIMPLE FACE.**

#### **Pierre kilkenny**

*Pierre calcaire contenant des fossiles et des veines blanches. Les couleurs vont du bleu clair au bleu foncé. Les teintes sombres montrent le contraste impressionnant avec les fossiles visibles dans la pierre.*

*Cette pierre d'origine Irlandaise est très polyvalente et utilisée dans de nombreuses pièces d'architecture.*





# MAYA

## TOUT D'UNE GRANDE

La cheminée MAYA de la marque SEGUIN est une cheminée de face contemporaine et design. Son effet ciré noir associé à ses pierres lisses d'Estailades apporte sobriété et élégance.

### **Cheminée présentée :**

**Dimensions :** L 97 x P 71,5 x H 78,5 cm

Cheminée simple face. Socle effet ciré noir et jambages en pierre d'Estailades lisse. Modèle présenté avec foyer **VISIO 7**.

### **Effet ciré noir**

*L'effet ciré est obtenu à base de chaux aérienne et de pigments naturels pour les couleurs. Les effets cirés sont fabriqués directement dans nos ateliers pour obtenir un rendu unique et les teintes peuvent varier d'un effet à l'autre. Le noir est obtenu à partir de carbone et de noir de fumée.*



# ANTIOPE

## LIGNES ET RELIEFS

Cette cheminée ANTIOPE de la marque Seguin est fabriquée à partir de pierre Roma polie. Accompagnée de sa banquette effet ciré marron, elle donnera du charme à votre pièce de vie. Ses lignes épurées et classiques vous permettront de profiter du plaisir d'un chauffage au bois.

CHEMINÉES  
58

### **Effet ciré marron**

*L'effet ciré est obtenu à base de chaux aérienne et de pigments naturels pour les couleurs. Les effets cirés sont fabriqués directement dans nos ateliers pour obtenir un rendu unique et les teintes peuvent varierées d'un effet à l'autre. Le marron est obtenu à partir d'ocre et d'oxyde de fer.*



### **Cheminée présentée :**

**Dimensions :** L 132 x P 81 x H 71 cm

Cheminée simple face en coffrage. Pierre Roma polie.

Banquette effet ciré marron.

Modèle présenté avec foyer

**EUROPA 7 EVOLUTION BLACK LINE.**

Coffrage non fourni.







# HERMES

## COURBE ET DOUCEUR

La douceur de la flamme au bois qui se dégage contraste avec les courbes de la pierre qui encadre le foyer. Telle une messagère de la mythologie, elle invite au confort et à une ambiance chaleureuse.



### **Pierre de Dordogne :**

*La pierre de Dordogne est une roche dite « sédimentaire », composée de fines couches de calcaire et de fines trames de débris de coquillages blancs. Son grain est assez fin et homogène de couleur jaune pâle uni, dessiné de léger veinage. Cette pierre est extraite et débitée pour être taillée en blocs bruts ou sculptés.*

CHEMINÉES  
61

### **Cheminée présentée :**

**Dimensions :** L 110 x P 82 x H 86,5 cm

Cheminée simple face en pierre de Dordogne.

Modèle présenté avec foyer **PANO 7 EVOLUTION BLACK LINE.**



## ANGARA

### JOUER AVEC L'ESPACE

La cheminée d'angle ANGARA est un véritable atout de décoration qui s'intègre parfaitement dans un espace de taille modeste. Elle attire l'œil par sa sobriété et sa touche de design.

#### **Cheminée présentée :**

**Dimensions :** L 160 x P 85 x H 40 cm

Cheminée d'angle en coffrage avec sa vitre latérale. Marbre Fjord. Cadre métallique CM3 angle. Niches métal en option. Modèle présenté avec foyer **EUROPA 7 EVOLUTION VITRE LATÉRALE.**

#### **Marbre Fjord**

*Le marbre est une roche métamorphique dérivée du calcaire et constituée principalement de cristaux de calcite. En architecture, sculpture et marbrerie ce terme peut désigner n'importe quelle pierre (pierre marbrière) difficile à tailler et capable de prendre un beau poli, dont les plus courantes sont les « vrais » marbres.*

# TOURA

## LES FLAMMES DANS LA LUMIERE

La cheminée TOURA de la marque SEGUIN est une cheminée d'angle en coffrage. Fabriquée à partir de pierre Kilkenny, elle est un atout tendance pour votre pièce de vie. Grâce à son cadre métallique d'angle, elle vous permettra de profiter pleinement de votre cheminée bois.

### **Cheminée présentée :**

**Dimensions :** L 112 x P 80 x H 38 cm

Cheminée d'angle en coffrage. Socle en pierre Kilkenny.

Cadre métallique CM3 angle. Modèle présenté avec foyer **EUROPA 7 EVOLUTION VITRE LATÉRALE.**







# MYRTE

## UN RETRO CHIC

Le modèle de cheminée MYRTE de la marque SEGUIN vous fait voyager entre traditionnel et audace, avec sa banquette contemporaine en marbre scandinave gris adouci et sa pierre d'Estailades.



### **Cheminée présentée :**

**Dimensions :** L 160 x P 80 x H 105,5 cm

Cheminée simple face en pierre d'Estailades. Banquette en gris scandinave adouci. Modèle présenté avec foyer **VISIO 8 VITRE LATÉRALE**. Coffrage non fourni.



# NEVA

## VISION 16/9EME

Un socle en marbre Fjord design, 3 vitres élégantes qui permettent d'admirer le feu de bois et un cadre noir discret. Ce sont les points qui définissent le modèle de cheminée NEVA de la marque SEGUIN.



### **Cheminée présentée :**

**Dimensions :** L 193,5 x P 80 x H 37 cm

Cheminée simple face en coffrage. Socle marbre Fjord, cadre CM3R18 noir. Modèle présenté avec foyer **H1200 3 VITRES.**



# VOLGA

## LECTURE DES FLAMMES

La cheminée VOLGA de la marque SEGUIN est une cheminée d'angle en coffrage. Avec un effet ciré gris et une banquette accolée, elle sera le point central de vos plus belles soirées au coin du feu.



### **Cheminée présentée :**

**Dimensions :** L 209 x P 85 x H 29 cm

Cheminée d'angle en coffrage. Présenté avec un socle effet ciré gris et un cadre CM3R18. Niches métal en option.

Modèle présenté avec foyer **F900 VITRE LATÉRAL.**

# LINDSAY

## TERRE ET MER

Le modèle de cheminée LINDSAY de la marque SEGUIN donnera une touche d'originalité et une pointe de style grâce à sa pierre de Roma polie et à son marbre scandinave adouci.

CHEMINÉES  
70

### **Gris scandinave adouci**

*Cette pierre de tonalité vert gris légèrement veinée et extraite dans la région de Macael en Espagne.*



### **Cheminée présentée :**

**Dimensions :** L 131,5 x P 65 + 4,5 x H 85 cm

Cheminée simple face en pierre Roma polie et marbre gris Scandinave adouci.

Modèle présenté avec foyer **VISIO 8.**





## ATEN

### LIGNES ET ELEGANCE

Le modèle ATEN de la marque SEGUIN est une cheminée contemporaine qui appelle à un style épuré et chic. Avec sa banquette effet ciré noir et son cadre en pierre lisse, adoptez une décoration sobre et accueillante.

---

#### **Cheminée présentée :**

**Dimensions :** L 186,5 x P 77 x H 104 cm

Cheminée simple face présentée sur un socle en pierre d'Estailades lisse. Foyère et banquette effet ciré noir.

Modèle présenté avec foyère **VISIO 8**.



# MONTERO

## SYMETRIE DE TAILLE

La cheminée MONTERO jouit d'une banquette en marbre gris exotique design qui apportera un côté chaleureux à votre pièce de vie. Son habillage en pierre d'Estailades accentuera également cet effet contemporain et moderne.

### **Cheminée présentée :**

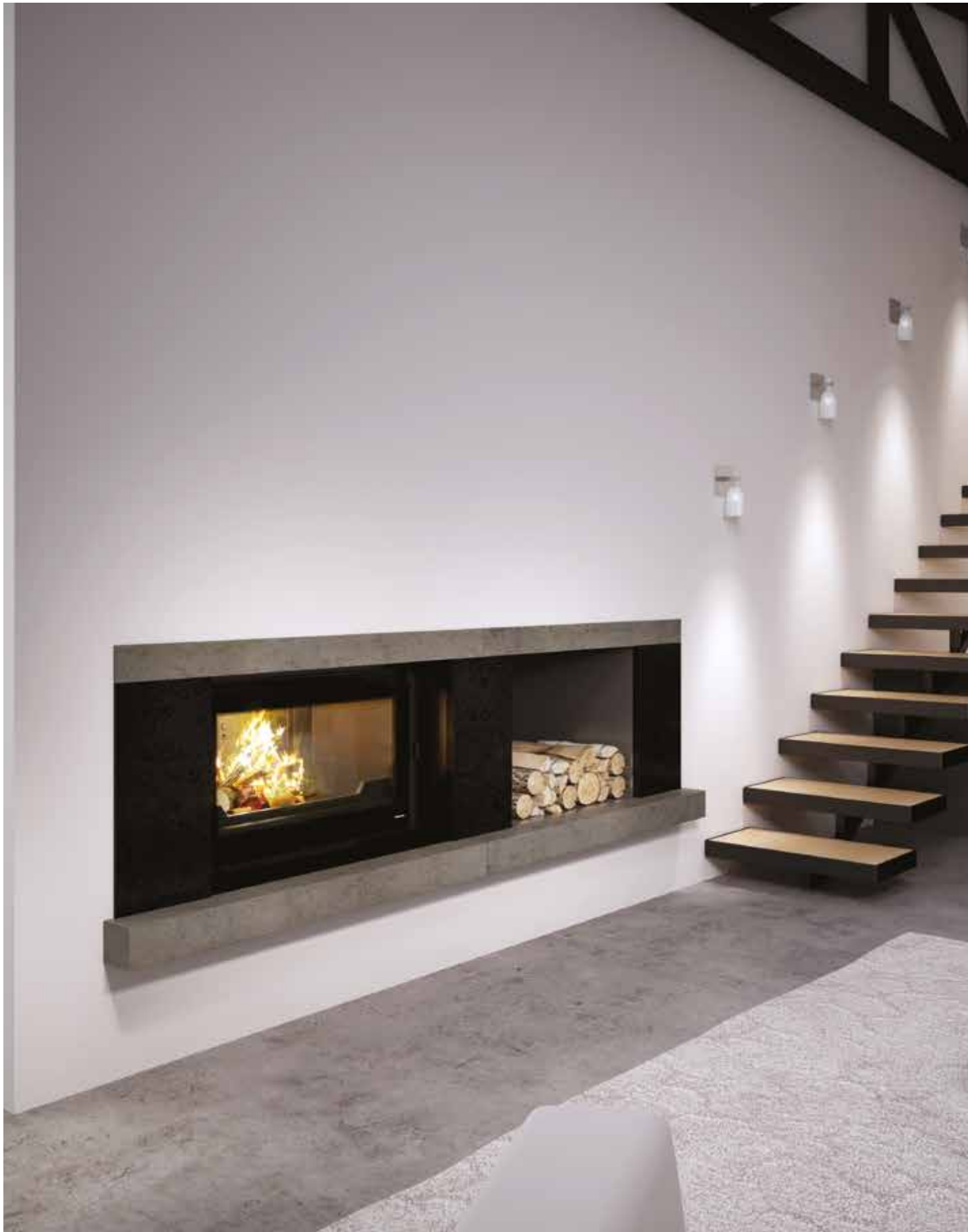
**Dimensions :** L 271,5 x P 70 x H 96 cm  
Cheminée simple face sur socle en pierre d'Estailades lisse. Banquette en marbre gris exotique. Modèle présenté avec foyer **VISIO 8**.



### **Pierre Estailades**

*La pierre d'Estailades est une roche calcaire de couleur blanche, aux grains assez fins. Cette roche sédimentaire est composée de coquilles et de légères taches de couleur gris beige, apportant une matière unique. Ce beau calcaire blanc est un peu crayeux mais très homogène. Cette pierre est certainement l'une des plus connues des «pierres naturelles du Sud».*





# ORFEO

## LE THEATRE DES FLAMMES

La cheminée ORFEO de la marque SEGUIN en marbre gris exotique et en pierre Kilkenny offre une superbe touche de modernité grâce à son bûcher métallique. Cette pièce donnera également un côté contemporain à votre intérieur avec ses couleurs actuelles.



### **Cheminée présentée :**

**Dimensions :** L 222 x P 68+12 x H 76 cm

Cheminée simple face en coffrage. Habillage en marbre gris exotique et pierre kilkenny. Intérieur bûcher métallique.

Modèle présenté avec foyer **VISIO 8**.

# LIMOISE

## GRACE ET CARACTERE

La cheminée LIMOISE est un modèle au design contemporain, qui s'inscrira à merveille, aussi bien, dans un environnement brut et industriel, que sobre et plus classique.

CHEMINÉES  
76



### **Cheminée présentée :**

**Dimensions :** L 250 x P 83 x H 38 cm

Cheminée simple face positionnée en version d'angle. Socle en marbre gris Scandinave adouci et cadre métallique CM3, peinture noire. Modèle présenté avec foyer **H1600 SIMPLE FACE**.

Niches et rayonnages non compris ni fournis.





# CHEMINÉES

AUTHENTIQUES

*Retour aux sources*

CHEMINÉES  
79





## ANJOU

### D'UN SEUL BLOC

Taillé d'un seul bloc dans nos ateliers, la cheminée ANJOU reflète le travail ancestral de la pierre. Son authenticité dans le travail de la matière et des formes, lui redonne le charme de la cheminée d'antan.

#### **Cheminée présentée :**

**Dimensions :** L 152 x P 73 x H 120,5 cm  
Cheminée simple face en pierre du Gard.  
Tablette moulurée.  
Modèle présenté avec foyer **SUPER 9**.

#### **Pierre du Gard**

*La pierre massive du Gard est une roche dite « calcaire » à la couleur jaune paille/ocre avec un aspect compact à gros grains. Cette pierre a une porosité assez élevée.*

*Son extraction est réalisée dans la région du GARD. C'est une pierre capable de s'adapter à différentes architectures, la matière prend en compte les formes et les lumières de la réalisation, pour un rendu unique. La pierre du GARD est un matériau à la ressource inépuisable et naturelle.*





# AUORE

## LA CHALEUR DU TRADITIONNEL

La cheminée AUORE de la marque Seguin est fabriquée à partir de pierres venant tout droit du Gard. Accompagnée de ses briquettes Cévennes, elle est un véritable atout de charme pour votre pièce de vie. Sa poutre en chêne massif associée à la chaleur de la flamme vous permettront de passer un merveilleux moment au coin du feu.

### **Cheminée présentée :**

**Dimensions :** L 131,5 x P 70 x H 117 cm

Cheminée simple face présentée en pierre du Gard.

Moellons assisés maçonnés sur place. Briquettes

Cévennes et poutre en chêne massif. Modèle présenté

avec foyer **EUROPA 7 EVOLUTION.**





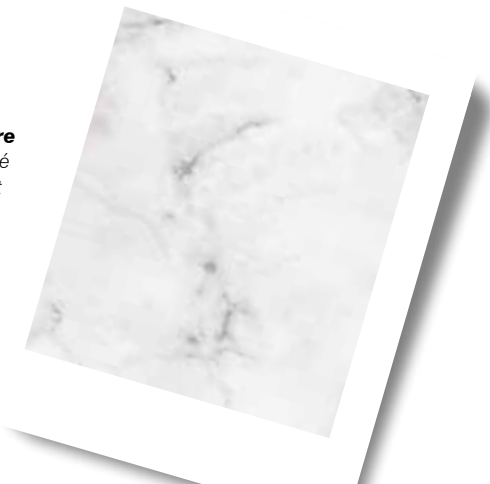
## CHEVERNY

### L'ECLAT DE L'INTEMPOREL

Son aspect grand château relève le travail artisanal séculaire du marbre. Les traits fins de la cheminée CHEVERNY tranchent avec la matière froide du marbre et la luminosité de la flamme.

#### **Marbre Carrare**

*Le marbre de Carrare est le marbre le plus prisé par sa blancheur et son faible veinage. Il est extrait des carrières des Alpes Apuanes sur le territoire de Carrare, en Italie où se trouve les plus importants gisements de marbres blancs. Le léger veinage est de couleur gris et noir et la finition est réputée comme très résistante.*



---

#### **Cheminée présentée :**

**Dimensions :** L 130 x P 56 + 21 x H 117 cm  
Cheminée simple face en marbre de Carrare.  
Modèle présenté avec foyer **SUPER 8.**

# DANOISE

## STYLE ET MOULURES

Son style n'a de sens sans les moulures. Elle sait contraster entre son style moderne et authentique et vous apportera l'ambiance chaleureuse de la flamme au bois.

### **Cheminée présentée :**

**Dimensions :** L 151,5 x P 70 x H 112 cm

Cheminée simple face en pierre d'Estailades. Tablette moulurée. Briquettes brun/rouge de 5 cm uniquement. Modèle présenté avec foyer **EUROPA 7 EVOLUTION**.





# HORIA

## GARDIENNE DES TRADITIONS

La cheminée HORIA est une cheminée de face en pierre Lika lisse. Avec sa tablette et ses briquettes moulées main rustica, elle saura raviver la flamme de votre intérieur.



CHEMINÉES  
85

### **Pierre Lika lisse**

*La Lika lisse est une pierre dite «calcaire» de couleur beige. Elle se distingue des autres pierres par sa porosité relativement élevée. Elle est constituée de gros grains. Son extraction est réalisée à Beaulieu dans le département de l'Hérault. Elle est très résistante dans le temps.*

### **Cheminée présentée :**

**Dimensions :** L 218 x P 80 x H 133 cm

Cheminée simple face en pierre Lika lisse. Tablette moulurée en pierre. Briquettes moulées main rouge.

Modèle présenté avec foyer **SUPER 9**.



## ISABELLE

### SOBRIÉTÉ DES LIGNES ET DE LA PIERRE

La cheminée ISABELLE est un modèle de cheminée de face imposante en pierre d'Estailades moulurée. Elle donnera de la chaleur et de la convivialité à votre maison grâce à ses lignes séduisantes.

---

#### **Cheminée présentée :**

**Dimensions :** L 160 x P 63 + 21 x H 119 cm

Cheminée simple face en pierre d'Estailades moulurée.  
Modèle présenté avec foyer **SUPER 8**.

# LIMA

## AU COIN DU FEU

Qui n'a jamais souhaité passer un agréable moment au coin du feu ? La cheminée LIMA contraste entre les matières et sait offrir une belle vision du feu sous tous ses angles.

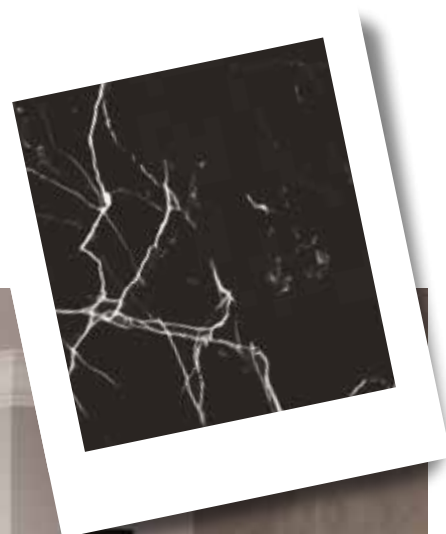
### **Cheminée présentée :**

**Dimensions :** L 110 x P 110 x H 94 cm

Cheminée en pans coupés en pierre d'Estailades et marbre noir Marquina. Modèle présenté avec foyer EUROPA 7 EVOLUTION PLUS.

### **Marbre noir Marquina**

*Ce marbre marqué de veines blanches est originaire du nord de l'Espagne. Son contraste de noir profond et de veines blanches apporte au noir Marquina une touche de luxe.*





## MALAGA

### SIMPLE ET CLASSIQUE

La cheminée MALAGA de la marque SEGUIN est fabriquée à partir de pierres lisses du Gard. Cette cheminée bois est classique et authentique grâce à son contour en pierres.

---

#### **Cheminée présentée :**

**Dimensions :** L 105 x P 68 + 10 x H 76 cm

Cheminée simple face en pierre du Gard lisse. Modèle présenté avec un foyer **EUROPA 7 EVOLUTION.**



# NEPTUNE

## LA TRADITION VUE D'EN HAUT

Le modèle de cheminée NEPTUNE de la marque SEGUIN mettra en valeur le côté rustique et authentique de votre maison grâce à son aspect traditionnel, sa pierre du Gard, ses briquettes Cévennes et sa poutre en chêne massif.

### **Cheminée présentée :**

**Dimensions :** L 151,5 x P 70 x H 122 cm

Cheminée simple face en pierre du Gard.

Moellons assisés maçonnés sur place. Banquettes et socle angles arrondis. Briquettes Cévennes. Poutre en chêne massif.

Modèle présenté avec foyer **EUROPA 7 EVOLUTION**.





## RIVOLI

### AU CŒUR DU FOYER

Ses lignes authentiques et un travail artisanal redonnent ses lettres de noblesses à cette cheminée. Notre atelier travaille la pierre au quotidien afin de vous offrir le meilleur du confort d'une cheminée SEGUIN.

---

#### **Cheminée présentée :**

**Dimensions :** L 160 x P 85 x H 133,5 cm

Cheminée traditionnelle de face en pierre d'estailade. Tablette moulurée en pierre. Modèle présenté avec un foyer **SUPER 8**.

# RONSAC

## L'AUDACE DU FEU

Ses lignes courbes et voluptueuses donneront un coup d'éclat à votre intérieur. Avec cette cheminée à foyer ouvert vous pourrez retrouver la chaleur authentique d'antan. La pierre pourra charmer grand nombre d'intérieur.

### **Cheminée présentée :**

**Dimensions :** L 149 x P 47,5 + 32,5 x H 118 cm

Cheminée traditionnelle simple face en pierre Lomagne blanche. Briquettes terre dorée mouchetée. Hotte pierre et corniche en option.

Modèle présenté avec foyer ouvert.





## SOPHIE

### LE CONFORT DE LA FAMILLE

Nos souvenirs d'enfance nous ramènent toujours à un moment en famille passé au coin du feu. Retrouvez ces instants devant un feu de bois et profitez du confort de cette cheminée.

---

#### **Cheminée présentée :**

**Dimensions :** L 225 x P 88,5 x H 114 cm

Cheminée simple face en pierre de Dordogne. Moellons assisés maçonnés sur place. Briquettes terre de rose. Tablette moulurée pierre. Niche de hotte non fournie.

Modèle présenté avec foyer **PANO 7 EVOLUTION**.

# RANDANE

## CLASSIQUE MODERNE

Un grand classique au cœur de votre maison, revisitée cette cheminée peut ainsi s'intégrer parfaitement dans de nombreuses ambiances. Intérieur classique ou moderne, cette cheminée répond à un grand nombre de projets.

### **Cheminée présentée :**

**Dimensions :** L 131,5 x P 70 x H 117 cm

Cheminée simple face en pierre du Gard lisse.

Briques Cévennes. Poutre en chêne massif.

Modèle présenté avec foyer **EUROPA 7 EVOLUTION.**





## TREVISE

### METISSAGE DE LA PIERRE ET DU BOIS

Le mélange du bois et de la pierre vous apportera le charme de l'authentique et une ambiance chaleureuse, vous pourrez ainsi profiter d'un agréable feu de bois. La pierre est travaillée dans nos ateliers en France, par nos équipes pour vous offrir une cheminée unique.

---

#### **Cheminée présentée :**

**Dimensions :** L 161,5 x P 70 x H 121 cm

Cheminée d'angle en pierre du Gard. Moellons assisés maçonnés sur place. Briquettes Cévennes. Poutre en chêne massif.

Modèle présenté avec foyer **EUROPA 7 EVOLUTION.**

# VILLANDRY

## PARURE DE MARBRE

L'illustre savoir-faire artisanal autour d'une parure de marbre. Avec son air classique, elle sera parfaite pour trôner dans votre salon et apporter le charme authentique.

### **Cheminée présentée :**

**Dimensions :** L 136 x P 65 + 30 x H 101 cm  
Cheminée simple face en marbre de Carrare.  
Parements et fronton en marbre de Carrare.  
Modèle présenté avec foyer **SUPER 8**.







# FOYERS / INSERTS

F O N T E & A C I E R

FOYERS  
INSERTS  
97





# FOYERS / INSERTS

FOYERS  
INSERTS  
98

P O U R Q U O I C H O I S I R S E G U I N ?

**Pour des foyers et des inserts 100% français,**

nous avons développé, durant toutes ces années, une collaboration avec des entreprises régionales afin de vous garantir des foyers 100 % français.

Cette proximité nous permet également d'assurer un suivi de notre production et de garantir une traçabilité de nos produits. Le montage final et les opérations de finition, notre cœur de métier, sont réalisées dans nos ateliers.

**Pour la fiabilité,**

les systèmes de commandes sont assemblés avec des écrous de sécurité, ce qui évite tous risques de blocage ou de desserrage. Les portes escamotables sont équipées de chaînes et de pignons lubrifiés qui assurent un bon parallélisme et une manipulation silencieuse.

**Pour le confort,**

les foyers Seguin sont équipés d'un système de nettoyage de vitre par rideau d'air sur ce qui limite les contraintes de nettoyage.

**Pour la qualité de la fonte,**

pour obtenir une qualité de très haut niveau, nos fondeurs respectent un cahier des charges très précis. Tous nos foyers fonte ne sont réalisés qu'avec de la « fonte neuve ».

**Pour des foyers acier,**

nous nous appuyons sur un savoir-faire local pour développer une large gamme de foyers acier avec un design contemporain, une porte escamotable pour offrir une large vision du feu et un revêtement intérieur constitué de briques réfractaires ou de fonte afin d'assurer un fonctionnement optimal et une bonne restitution de la chaleur. Ces choix techniques nous permettent de garantir la performance et la fiabilité de nos foyers.

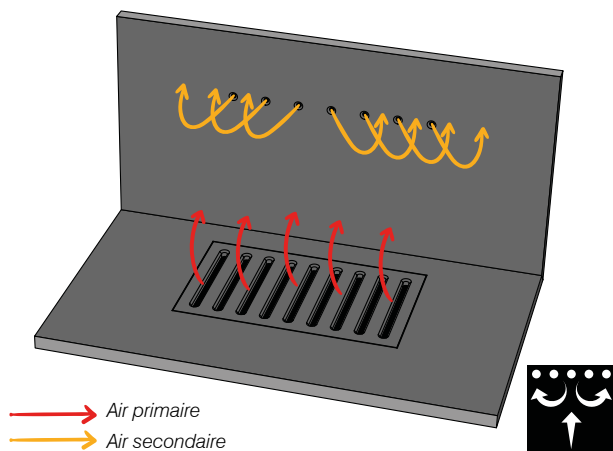
**Pour les atouts techniques,**

le clapet dans le conduit d'évacuation des fumées permet d'obtenir des rendements supérieur à 72%, il est réglable en écartement ce qui permet un fonctionnement optimisé quel que soit le type de conduit. Le système de commande du clapet interdit l'ouverture de la porte lorsque celui-ci est fermé, ce qui évite les retours de fumées. Pour la double combustion et la régulation d'arrivée d'air.

**Pour la garantie,** tous les foyers fonte et acier Seguin sont garantis 10 ans. ■

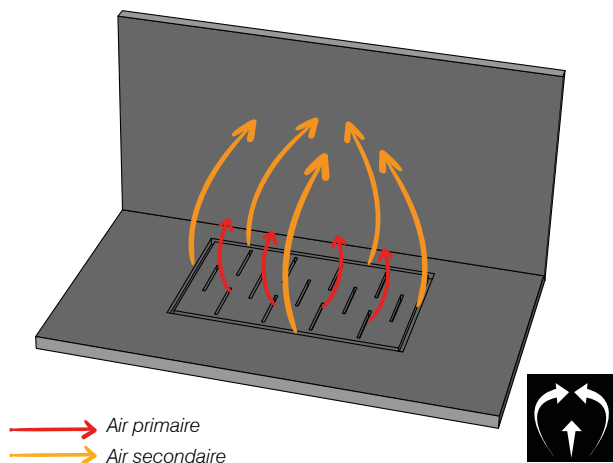
# NOTRE PRIORITÉ

## *Votre confort*



### DOUBLE COMBUSTION

Le principe de la double combustion consiste à injecter de l'oxygène à une certaine hauteur à l'intérieur du foyer, afin de provoquer une combustion des gaz partiellement brûlés, avant leur évacuation dans l'atmosphère. Cette « deuxième » combustion permet d'avoir un niveau d'imbrûlés proche de zéro.

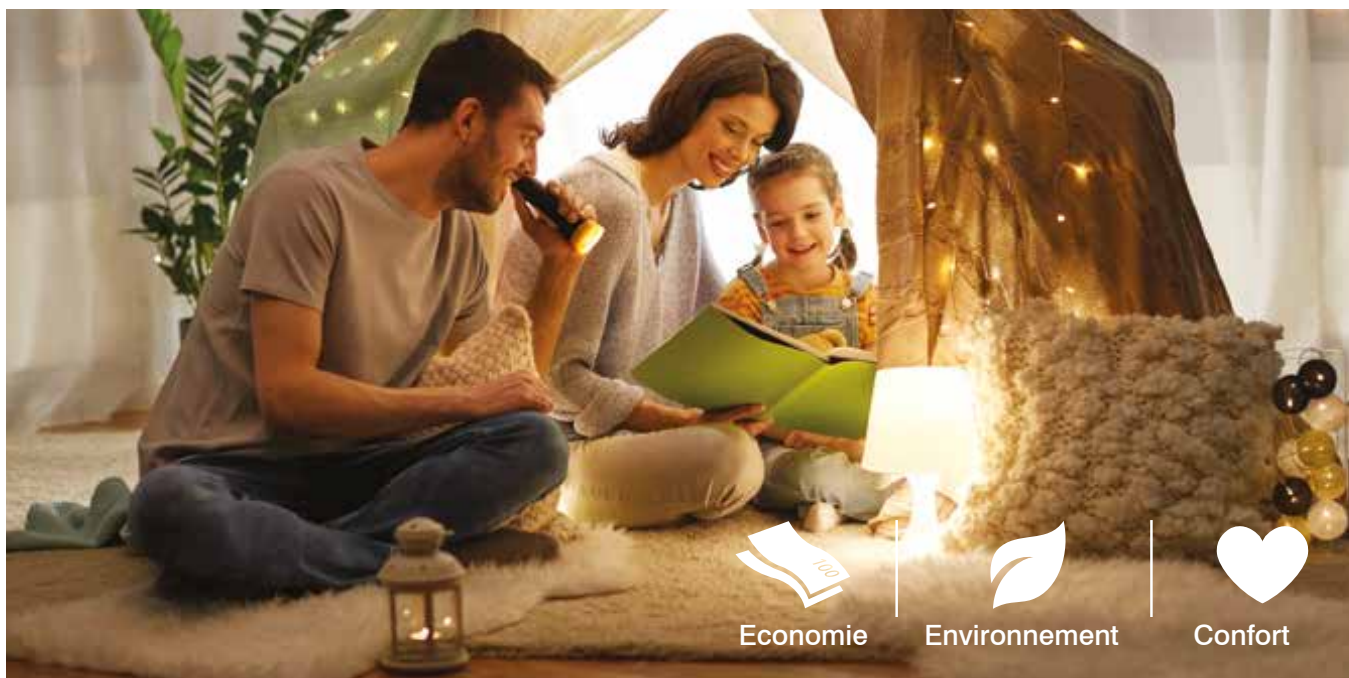


### DOUBLE FLUX

Contrairement à la double combustion où l'injection de l'oxygène se fait à une certaine hauteur à l'intérieur du foyer, la double flux consiste à amener la totalité de cet oxygène au niveau de la sole foyer.

Deux flux : l'air primaire au travers de la grille et l'air secondaire qui enveloppe le combustible piégeant et rebrulant ainsi tous les gaz issus de la combustion.

Ce nouveau procédé d'injection d'air permet de réduire notablement les effluents de la combustion et d'augmenter les performances de l'appareil.



## IHS SmartControl™

Compatible RT 2012 en chauffage principal

3 étapes simples  
pour obtenir une combustion propre et  
passer plus de bon temps en famille

**Vous n'avez même plus besoin  
de lever le petit doigt, HWAM® SmartControl™  
se charge du reste.**

Vous en avez assez de perdre du temps et de vous donner du mal pour avoir une combustion qui soit la plus propre possible ? Grâce à HWAM® SmartControl™, vous pouvez obtenir le même résultat en suivant trois étapes simples. Vous aurez ainsi plus de temps pour mieux profiter de la vie.



1 Allumez le poêle

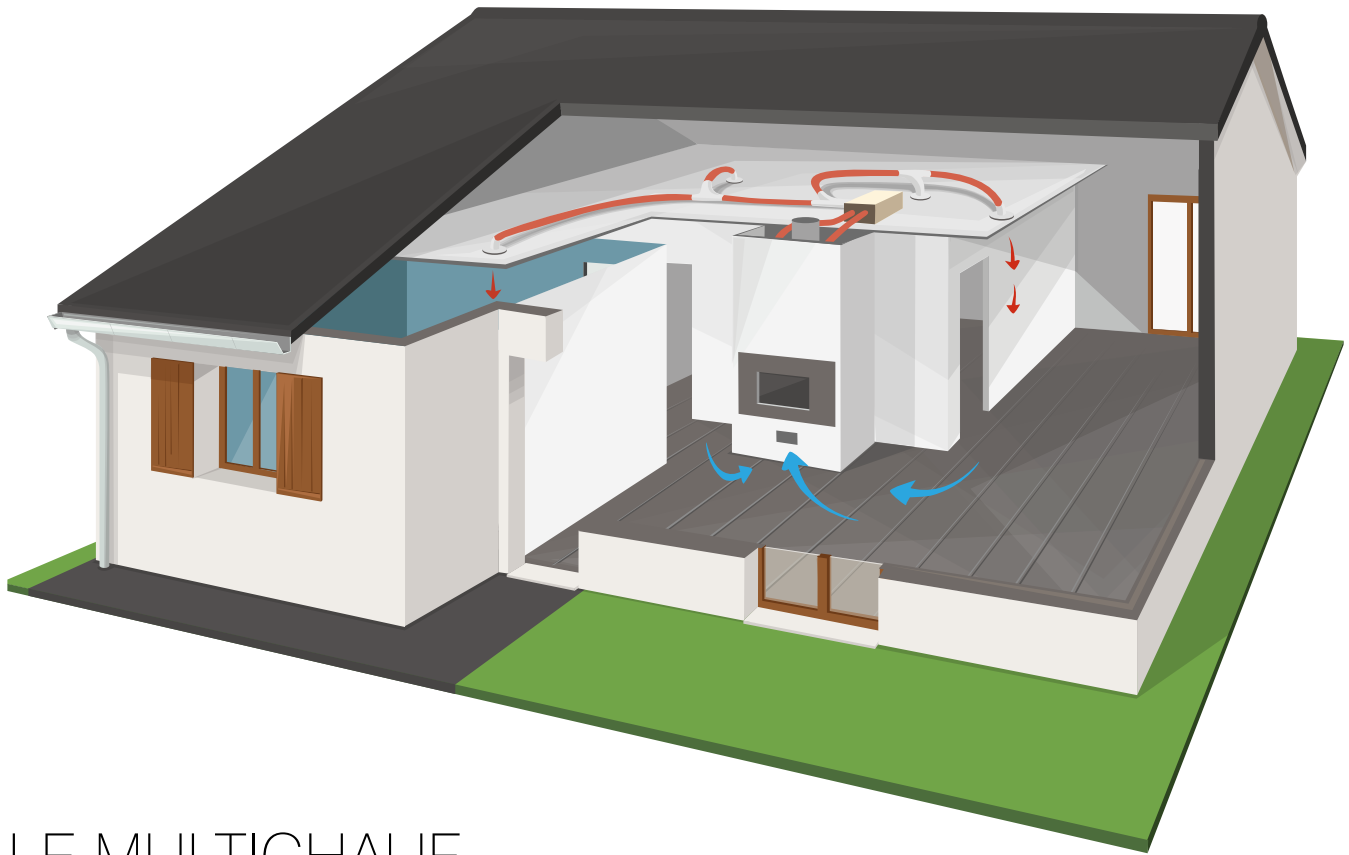


2 Réglez la température ambiante que vous souhaitez à l'aide de l'application



3 Recevez un message lorsqu'il est temps de rajouter du bois





## LE MULTICHAUF



# *Une douce chaleur* PARTOUT DANS VOTRE MAISON

Le Multichauf est un dispositif qui permet de distribuer et répartir la chaleur dans les pièces voisines. Le boîtier Multichauf aspire la chaleur produite par le foyer et stockée dans le carénage de celui-ci, pour la distribuer par le canal de gaines calorifugées, jusqu'aux bouches de sortie d'air chaud. Il est disponible en deux puissances, 400 ou 600 m<sup>3</sup>/h.

# FOYERS

F O N T E



## CELSIUS

réf : F0200



- Clapet de buse : à obturation variable
- Porte battante : la porte ne peut être ouverte lorsque le clapet est fermé

### Options :

- Convecteur
- Vitre sérigraphiée

Puissance nominale	12 kW
Rendement	73,2%
Emission CO (%CO à 13% O2)	0,25%
Emission particules (mg/Nm <sup>3</sup> à 13% O2)	/
Sortie de fumée	Ø200 mm
Bûches	55 cm
Poids	140 kg
Dimensions hors tout	L 71 x P 50 x H 67,5 cm
Classe énergétique	A



## EUROPA 7

réf : F0400



- Double combustion de série
- Clapet de buse : à obturation variable
- Porte battante : la porte ne peut être ouverte lorsque le clapet est fermé
- Porte escamo-battante : le clapet s'ouvre automatiquement au relevage et à l'ouverture de la porte

### Options :

- Porte escamo-battante
- Convecteur- Elargisseurs pour façade 80cm
- Vitre sérigraphiée
- Adaptateur raccordement double combustion (réf A0210)

Puissance nominale	9,5 kW
Rendement	75,3 %
Emission CO (%CO à 13% O2)	0,11%
Emission particules (mg/Nm <sup>3</sup> à 13% O2)	31mg/Nm <sup>3</sup>
Sortie de fumée	Ø200 mm
Bûches	jusqu'à 55 cm
Poids	150 kg
Dimensions hors tout	L 71 x P 49 x H 79 cm
Classe énergétique	A



## EUROPA 7 EVOLUTION

réf : F0400E



- Double Combustion de série
- Clapet de buse : à obturation variable
- Porte battante : la porte ne peut être ouverte lorsque le clapet est fermé
- Porte escamo-battante : le clapet s'ouvre automatiquement au relevage et à l'ouverture de la porte
- Pour version vitre(s) latérale(s) [vitre à droite, vitre à gauche, vitres à droite et à gauche] : vitres sérigraphiées de série.

### Options :

- Porte escamo-battante
- Convecteur
- Raccordement air frais (DA04E)
- + Adaptateur raccordement air frais (réf A0211)
- Adaptateur raccordement double combustion (réf A0210)

Puissance nominale	9,5 kW
Rendement	75,30%
Emission CO (%CO à 13% O2)	0,11%
Emission particules (mg/Nm <sup>3</sup> à 13% O2)	31 mg/Nm <sup>3</sup>
Sortie de fumée	Ø200 mm
Bûches	jusqu'à 55 cm
Poids	155 kg version de base
Dimensions hors tout	L 71 x P55 x H 83 cm
Classe énergétique	A





## EUROPA 7 EVOLUTION PLUS

réf : F0400EP



- Double Combustion de série
- Intérieur céramique réfractaire
- Clapet de buse: à obturation variable
- Porte battante: la porte ne peut être ouverte lorsque le clapet est fermé
- Porte escamo-battante: le clapet s'ouvre automatiquement au relevage et à l'ouverture de la porte

### Options :

- Porte escamo-battante
- Convecteur
- Raccordement air frais (DA04EP)
- + Adaptateur raccordement air frais (réf A0211)
- Adaptateur raccordement double combustion (réf A0210)

Puissance nominale	11 kW ou 5,5 kW
Rendement	77,4% ou 76,5%
Emission CO (%CO à 13% O2)	0,061% ou 0,154%
Emission particules (mg/Nm <sup>3</sup> à 13% O2)	32 mg/Nm <sup>3</sup> ou 41 mg/Nm <sup>3</sup>
Sortie de fumée	Ø200 mm
Bûches	jusqu'à 45 cm
Poids	205 kg
Dimensions hors tout	L 71 x P 55 x H 83 cm
Classe énergétique	A



**BLACK**  
line

## EUROPA 7 EVOLUTION VL

réf : F0401EVL



- Double Combustion de série
- Clapet de buse: à obturation variable
- Porte battante: la porte ne peut être ouverte lorsque le clapet est fermé
- Porte escamo-battante: le clapet s'ouvre automatiquement au relevage et à l'ouverture de la porte
- Vitres sérigraphiées

### Options :

- Porte escamo-battante
- Convecteur
- Raccordement air frais (DA04EVL)
- + Adaptateur raccordement air frais (réf A0211)
- Adaptateur raccordement double combustion (réf A0210)

Puissance nominale	9,5 kW
Rendement	75,3 %
Emission CO (%CO à 13% O2)	0,11%
Emission particules (mg/Nm <sup>3</sup> à 13% O2)	31 mg/Nm <sup>3</sup>
Sortie de fumée	Ø200 mm
Bûches	jusqu'à 55 cm
Poids	155 kg version de base
Dimensions hors tout	L 83 x P 55 x H 83 cm
Classe énergétique	A



**BLACK**  
line

## VISIO 7

réf : F1900



- Vitre sérigraphiée
- Clapet de buse: à obturation variable
- Porte battante: la porte ne peut être ouverte lorsque le clapet est fermé
- Porte escamo-battante: le clapet s'ouvre automatiquement au relevage et à l'ouverture de la porte

### Options :

- Porte escamo-battante non compatible avec option système étanche.
- Adaptateur raccordement Double Combustion Ø 100 - réf A0210
- Convecteur
- Option système étanche (SE19) (Adaptateur A0212 et Distributeur d'air DA19 inclus)\*

\* Non compatible avec option porte escamo-battante

Puissance nominale	10 kW
Rendement	78,7%
Emission CO (%CO à 13% O2)	0,11%
Emission particules (mg/Nm <sup>3</sup> à 13% O2)	20 mg/Nm <sup>3</sup>
Sortie de fumée	Ø200 mm
Bûches	50 cm
Poids	145 kg version de base
Dimensions hors tout	L 71 x P 55 x H 75 cm
Classe énergétique	A



**BLACK**  
line

# FOYERS

F O N T E



## VISIO 7 PLUS

réf : F1900P



- Vitre sérigraphiée
- Intérieur céramique réfractaire
- Clapet de buse: à obturation variable
- Porte battante: la porte ne peut être ouverte lorsque le clapet est fermé
- Porte escamo-battante: le clapet s'ouvre automatiquement au relevage et à l'ouverture de la porte

### Options :

- Porte escamo-battante non compatible avec option système étanche.
- Adaptateur raccordement Double Combustion Ø 100 - réf A0210
- Convecteur
- Option système étanche (SE19) (Adaptateur A0212 et Distributeur d'air DA19 inclus)\*

\*Non compatible avec option porte escamo-battante

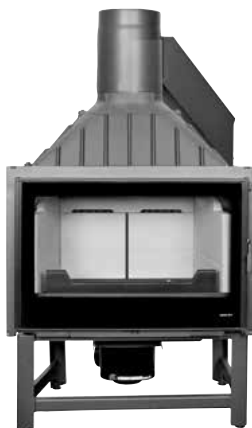
Puissance nominale	11 kW
Rendement	77,4%
Emission CO (%CO à 13% O2)	0,06%
Emission particules (mg/Nm <sup>3</sup> à 13% O2)	32 mg/Nm <sup>3</sup>
Sortie de fumée	Ø200 mm
Bûches	jusqu'à 45 cm
Poids	195 kg
Dimensions hors tout	L 71 x P 55 x H 75 cm
Classe énergétique	A



**BLACK**  
line

## VISIO 7 PLUS IHS

réf : IHS19P



- Non compatible avec :
- Porte escamo-battante
  - Convecteur
  - Distribution air (DA)

Puissance nominale	11 kW
Rendement	77,4%
Emission CO (%CO à 13% O2)	0,06%
Emission particules (mg/Nm <sup>3</sup> à 13% O2)	32 mg/Nm <sup>3</sup>
Sortie de fumée	Ø200 mm
Bûches	jusqu'à 45 cm
Poids	216 kg
Dimensions hors tout	L 71 x P 57,5 x H 121 cm
Classe énergétique	A



**BLACK**  
line

IHS SmartControl™

## VISIO 8

réf : F1800



- Vitre sérigraphiée
- Clapet de buse: à obturation variable
- Porte battante: la porte ne peut être ouverte lorsque le clapet est fermé
- Porte escamo-battante: le clapet s'ouvre automatiquement au relevage et à l'ouverture de la porte

### Options :

- Porte escamo-battante
- Convecteur
- Raccordement air frais (DA18)
  - + Adaptateur raccordement air frais (réf A0211)
- Adaptateur raccordement double combustion (réf A0210)

Puissance nominale	11 kW
Rendement	75,0%
Emission CO (%CO à 13% O2)	0,09%
Emission particules (mg/Nm <sup>3</sup> à 13% O2)	32 mg/Nm <sup>3</sup>
Sortie de fumée	Ø200 mm
Bûches	jusqu'à 65 cm
Poids	169 kg version de base
Dimensions hors tout	L 80 x P 54 x H 83 cm
Classe énergétique	A



**BLACK**  
line





## VISIO 8 PLUS

réf : F1800P



- Vitre sérigraphiée
- Intérieur céramique réfractaire
- Clapet de buse: à obturation variable
- Porte battante: la porte ne peut être ouverte lorsque le clapet est fermé
- Porte escamo-battante: le clapet s'ouvre automatiquement au relevage et à l'ouverture de la porte

### Options :

- Porte escamo-battante
- Convecteur
- Raccordement air frais (DA18P)
- + Adaptateur raccordement air frais (réf A0211)
- Adaptateur raccordement double combustion (réf A0210)

Puissance nominale	11 kW
Rendement	77,8%
Emission CO (%CO à 13% O2)	0,11%
Emission particules (mg/Nm <sup>3</sup> à 13% O2)	8 mg/Nm <sup>3</sup>
Sortie de fumée	Ø200 mm
Bûches	jusqu'à 55 cm
Poids	220 kg
Dimensions hors tout	L 80 x P 54 x H 83 cm
Classe énergétique	A

## VISIO 8 VITRE LATERALE

réf : F1800VLD



- Vitres sérigraphiées
- Clapet de buse: à obturation variable
- Porte battante: la porte ne peut être ouverte lorsque le clapet est fermé
- Porte escamo-battante: le clapet s'ouvre automatiquement au relevage et à l'ouverture de la porte

### Options :

- Porte escamo-battante
- Convecteur
- Raccordement air frais (DA18)
- + Adaptateur raccordement air frais (réf A0211)
- Adaptateur raccordement double combustion (réf A0210)

Puissance nominale	11 kW
Rendement	75,0%
Emission CO (%CO à 13% O2)	0,09%
Emission particules (mg/Nm <sup>3</sup> à 13% O2)	32 mg/Nm <sup>3</sup>
Sortie de fumée	Ø200 mm
Bûches	jusqu'à 60 cm
Poids	230 kg
Dimensions hors tout	L 89 x P 54 x H 83 cm
Classe énergétique	A

## PANO 7 EVOLUTION

réf : F1500E



- Vitre sérigraphiée
- Clapet de buse : à obturation variable
- Porte battante : la porte ne peut être ouverte lorsque le clapet est fermé
- Porte escamo-battante : le clapet s'ouvre automatiquement au relevage et à l'ouverture de la porte

### Options :

- Porte escamo-battante
- Convecteur
- Raccordement air frais (DA15E)
- + Adaptateur raccordement air frais (réf A0211)
- Adaptateur raccordement double combustion (réf A0210)

Puissance nominale	9,5 kW
Rendement	75,3 %
Emission CO (%CO à 13% O2)	0,11%
Emission particules (mg/Nm <sup>3</sup> à 13% O2)	31 mg/Nm <sup>3</sup>
Sortie de fumée	Ø200 mm
Bûches	jusqu'à 55 cm
Poids	155 kg
Dimensions hors tout	L 71 x P 57 x H 78 cm
Classe énergétique	A

FOYERS  
INSERTS  
105



**BLACK**  
line



**BLACK**  
line



**BLACK**  
line

# FOYERS

F O N T E

## PANO 7 EVOLUTION PLUS

réf : F1500EP



- Intérieur céramique réfractaire
- Clapet de buse: à obturation variable
- Porte battante: la porte ne peut être ouverte lorsque le clapet est fermé
- Porte escamo-battante: le clapet s'ouvre automatiquement au relevage et à l'ouverture de la porte

### Options :

- Porte escamo-battante
- Convecteur
- Raccordement air frais (DA15EP)
- + Adaptateur raccordement air frais (réf A0211)
- Adaptateur raccordement double combustion (réf A0210)

Puissance nominale	11 kW - 5,5 kW
Rendement	77,4% - 76,5%
Emission CO (%CO à 13% O2)	0,061% - 0,154%
Emission particules (mg/Nm <sup>3</sup> à 13% O2)	32 mg/Nm <sup>3</sup> ou 41 mg/Nm <sup>3</sup>
Sortie de fumée	Ø200 mm
Bûches	45 cm
Poids	205 kg
Dimensions hors tout	L 71 x P 57 x H 78 cm
Classe énergétique	A



**BLACK**  
line

## SUPER 8

réf : F0600



- Clapet de buse: à obturation variable
- Porte battante: la porte ne peut être ouverte lorsque le clapet est fermé
- Porte escamo-battante: le clapet s'ouvre automatiquement au relevage et à l'ouverture de la porte

### Options :

- Porte escamo-battante
- Convecteur
- Adaptateur raccordement double combustion (réf A0210)

Puissance nominale	10 kW
Rendement	75,0%
Emission CO (%CO à 13% O2)	0,09%
Emission particules (mg/Nm <sup>3</sup> à 13% O2)	32 mg/Nm <sup>3</sup>
Sortie de fumée	Ø200 mm
Bûches	jusqu'à 65 cm
Poids	185 kg version de base
Dimensions hors tout	L 80 x P 50 x H 92 cm
Classe énergétique	A



## SUPER 9

réf : F1300



- Clapet de buse : à obturation variable
- Porte battante : la porte ne peut être ouverte lorsque le clapet est fermé
- Porte escamo-battante : le clapet s'ouvre automatiquement au relevage et à l'ouverture de la porte

### Options :

- Porte escamo-battante
- Vitre sérigraphiée « Black Line »
- Convecteur
- Adaptateur raccordement double combustion (réf A0210)

Puissance nominale	12,3 kW
Rendement	73,9%
Emission CO (%CO à 13% O2)	0,08%
Emission particules (mg/Nm <sup>3</sup> à 13% O2)	32 mg/Nm <sup>3</sup>
Sortie de fumée	Ø 250 mm
Bûches	80 cm
Poids	230 kg version de base
Dimensions hors tout	L 91 x P 51 x H 98 cm
Classe énergétique	A



**BLACK**  
line



## MULTIVISION 7000

réf : F0700



- Clapet de buse : à obturation variable
- Porte battante et escamo-battante : le clapet s'ouvre automatiquement au relevage et à l'ouverture de la porte

### Options :

- Porte escamo-battante
- Vitre sérigraphiée « Black Line »
- Convecteur
- Adaptateur raccordement double combustion (réf A0210)

Puissance nominale	9,5 kW
Rendement	75,3%
Emission CO (%CO à 13% O2)	0,11%
Emission particules (mg/Nm³ à 13% O2)	31 mg/Nm³
Sortie de fumée	Ø200 mm
Bûches	60 cm
Poids	180 kg version de base
Dimensions hors tout	L 71 x P 50 x H 88 cm
Classe énergétique	A

## MULTIVISION 8000

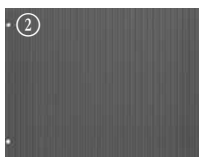
réf : F0800



- Clapet de buse : à obturation variable
- Porte battante : la porte ne peut être ouverte lorsque le clapet est fermé
- Porte escamo-battante : le clapet s'ouvre automatiquement au relevage et à l'ouverture de la porte

### Options :

- Porte escamo-battante
- Convecteur
- Fond Moulin ① ou Fond Graphic ②



Puissance nominale	16 kW
Rendement	72,9%
Emission CO (%CO à 13% O2)	0,18%
Emission particules (mg/Nm³ à 13% O2)	/
Sortie de fumée	Ø200mm ou Ø250mm sauf double face (Ø250mm)
Bûches	70 cm
Poids	230 kg version de base
Dimensions hors tout	L 80 x P 45 x H 101 cm
Classe énergétique	A

## MULTIVISION 7000 HYDRO

réf : H07



- Porte battante uniquement
- Porte fonte «classique»
- Porte «Black Line» en option
- Double combustion en option
- Côtés vitrés en option non sérigraphiés
- Compatible en version double face, vitre latérale et 3 Vitres sauf EPI
- Non compatible avec convecteur

Puissance nominale	19,7 kW
Puissance transmise à l'eau	12,4 kW
Rendement	72,0%
Emission CO (%CO à 13% O2)	0,30%
Emission particules (mg/Nm³ à 13% O2)	/
Sortie de fumée	Ø200 mm
Bûches	60 cm
Poids	260 kg
Dimensions hors tout	L 71 x P 50 x H 97 cm
Classe énergétique	A

FOYERS  
INSERTS  
107



**BLACK**  
line



**BLACK**  
line



**BLACK**  
line

# FOYERS

F O N T E

## PANO 7 EVOLUTION PLUS

réf : F1500EP



- Intérieur céramique réfractaire
- Clapet de buse: à obturation variable
- Porte battante: la porte ne peut être ouverte lorsque le clapet est fermé
- Porte escamo-battante: le clapet s'ouvre automatiquement au relevage et à l'ouverture de la porte

### Options :

- Porte escamo-battante
- Convecteur
- Raccordement air frais (DA15EP)
- + Adaptateur raccordement air frais (réf A0211)
- Adaptateur raccordement double combustion (réf A0210)

Puissance nominale	11 kW - 5,5 kW
Rendement	77,4% - 76,5%
Emission CO (%CO à 13% O2)	0,061% - 0,154%
Emission particules (mg/Nm <sup>3</sup> à 13% O2)	32 mg/Nm <sup>3</sup> ou 41 mg/Nm <sup>3</sup>
Sortie de fumée	Ø200 mm
Bûches	45 cm
Poids	205 kg
Dimensions hors tout	L 71 x P 57 x H 78 cm
Classe énergétique	A



**BLACK**  
line

## SUPER 8

réf : F0600



- Clapet de buse: à obturation variable
- Porte battante: la porte ne peut être ouverte lorsque le clapet est fermé
- Porte escamo-battante: le clapet s'ouvre automatiquement au relevage et à l'ouverture de la porte

### Options :

- Porte escamo-battante
- Convecteur
- Adaptateur raccordement double combustion (réf A0210)

Puissance nominale	10 kW
Rendement	75,0%
Emission CO (%CO à 13% O2)	0,09%
Emission particules (mg/Nm <sup>3</sup> à 13% O2)	32 mg/Nm <sup>3</sup>
Sortie de fumée	Ø200 mm
Bûches	jusqu'à 65 cm
Poids	185 kg version de base
Dimensions hors tout	L 80 x P 50 x H 92 cm
Classe énergétique	A



## SUPER 9

réf : F1300



- Clapet de buse : à obturation variable
- Porte battante : la porte ne peut être ouverte lorsque le clapet est fermé
- Porte escamo-battante : le clapet s'ouvre automatiquement au relevage et à l'ouverture de la porte

### Options :

- Porte escamo-battante
- Vitre sérigraphiée « Black Line »
- Convecteur
- Adaptateur raccordement double combustion (réf A0210)

Puissance nominale	12,3 kW
Rendement	73,9%
Emission CO (%CO à 13% O2)	0,08%
Emission particules (mg/Nm <sup>3</sup> à 13% O2)	32 mg/Nm <sup>3</sup>
Sortie de fumée	Ø 250 mm
Bûches	80 cm
Poids	230 kg version de base
Dimensions hors tout	L 91 x P 51 x H 98 cm
Classe énergétique	A



**BLACK**  
line



## MULTIVISION 7000

réf : F0700



- Clapet de buse : à obturation variable
- Porte battante et escamo-battante : le clapet s'ouvre automatiquement au relevage et à l'ouverture de la porte

### Options :

- Porte escamo-battante
- Vitre sérigraphiée « Black Line »
- Convecteur
- Adaptateur raccordement double combustion (réf A0210)

Puissance nominale	9,5 kW
Rendement	75,3%
Emission CO (%CO à 13% O2)	0,11%
Emission particules (mg/Nm³ à 13% O2)	31 mg/Nm³
Sortie de fumée	Ø200 mm
Bûches	60 cm
Poids	180 kg version de base
Dimensions hors tout	L 71 x P 50 x H 88 cm
Classe énergétique	A



**BLACK**  
line

## MULTIVISION 8000

réf : F0800



- Clapet de buse : à obturation variable
- Porte battante : la porte ne peut être ouverte lorsque le clapet est fermé
- Porte escamo-battante : le clapet s'ouvre automatiquement au relevage et à l'ouverture de la porte

### Options :

- Porte escamo-battante
- Convecteur
- Fond Moulin ① ou Fond Graphic ②



Puissance nominale	16 kW
Rendement	72,9%
Emission CO (%CO à 13% O2)	0,18%
Emission particules (mg/Nm³ à 13% O2)	/
Sortie de fumée	Ø200mm ou Ø250mm sauf double face (Ø250mm)
Bûches	70 cm
Poids	230 kg version de base
Dimensions hors tout	L 80 x P 45 x H 101 cm
Classe énergétique	A



**BLACK**  
line

## MULTIVISION 7000 HYDRO

réf : H07



- Porte battante uniquement
- Porte fonte «classique»
- Porte «Black Line» en option
- Double combustion en option
- Côtés vitrés en option non sérigraphiés
- Compatible en version double face, vitre latérale et 3 Vitres sauf EPI
- Non compatible avec convecteur

Puissance nominale	19,7 kW
Puissance transmise à l'eau	12,4 kW
Rendement	72,0%
Emission CO (%CO à 13% O2)	0,30%
Emission particules (mg/Nm³ à 13% O2)	/
Sortie de fumée	Ø200 mm
Bûches	60 cm
Poids	260 kg
Dimensions hors tout	L 71 x P 50 x H 97 cm
Classe énergétique	A



**BLACK**  
line

# FOYERS

A C I E R

## FAE 80 SIMPLE FACE

réf : FAE080SF



Puissance nominale	7 kW
Rendement	76.6%
Emission CO (%CO à 13% O2)	0.11%
Emission particules (mg/Nm³ à 13% O2)	26.3 mg/Nm³
Sortie de fumée	Ø180 mm
Bûches	50 cm
Poids	200 kg
Dimensions hors tout	L 82 x P 50 x H 128 cm
Classe énergétique	A

**Option :**

- Briques grises
- Briques beiges



## FAE 100 SIMPLE FACE

réf : FAE100SF



Puissance nominale	10 kW
Rendement	76.6%
Emission CO (%CO à 13% O2)	0.11%
Emission particules (mg/Nm³ à 13% O2)	35.45 mg/Nm³
Sortie de fumée	Ø200 mm
Bûches	70 cm
Poids	250 kg
Dimensions hors tout	L 102 x P 50 x H 123cm
Classe énergétique	A

**Option :**

- Briques grises
- Briques beiges



## FAE 120 SIMPLE FACE

réf : FAE120SF



Puissance nominale	12 kW
Rendement	76.6%
Emission CO (%CO à 13% O2)	0.10%
Emission particules (mg/Nm³ à 13% O2)	35.45 mg/Nm³
Sortie de fumée	Ø200 mm
Bûches	90 cm
Poids	300 kg
Dimensions hors tout	L 122 x P 50 x H 123 cm
Classe énergétique	A

**Option :**

- Briques grises
- Briques beiges





## FAE 100 DOUBLE FACE

réf : FAE100DF



Puissance nominale	14 kW
Rendement	78,5%
Emission CO (%CO à 13% O2)	0,10%
Emission particules (mg/Nm <sup>3</sup> à 13% O2)	18mg/Nm <sup>3</sup>
Sortie de fumée	Ø200 mm
Bûches	70cm
Poids	250kg
Dimensions hors tout	L 102 x P 64 x H 125 cm
Classe énergétique	A

### Option :

- Briques grises
- Briques beiges



## F800 SIMPLE FACE

réf : FF0800SF



Puissance nominale	8 kW
Rendement	75,4 %
Emission CO (%CO à 13% O2)	0,10 %
Emission particules (mg/Nm <sup>3</sup> à 13% O2)	30 mg/Nm <sup>3</sup>
Sortie de fumée	Ø 180 mm
Bûches	50 cm
Arrivée air comburant	1 x Ø 80 mm
Sortie d'air chaud	4 x Ø125
Poids	260 kg
Dimensions hors tout	L 81 x P 51 x H 146 cm
Classe énergétique	A

### Options :

- Briques grises
- Verre sérigraphié WS black



## H800 SIMPLE FACE

réf : FH0800SF



Puissance nominale	8 kW
Rendement	75,4 %
Emission CO (%CO à 13% O2)	0,10 %
Emission particules (mg/Nm <sup>3</sup> à 13% O2)	30 mg/Nm <sup>3</sup>
Sortie de fumée	Ø 180 mm
Bûches	50 cm
Arrivée air comburant	1 x Ø 80 mm
Sortie d'air chaud	4 x Ø125
Poids	250 kg
Dimensions hors tout	L 80 x P 51 x H 109 cm
Classe énergétique	A

### Options :

- Briques grises
- Verre sérigraphié WS black



# FOYERS

A C I E R

## F1000 SIMPLE FACE

réf : FF1000SF



Puissance nominale	13 kW
Rendement	81,2 %
Emission CO (%CO à 13% O2)	0,04 %
Emission particules (mg/Nm³ à 13% O2)	33 mg/Nm³
Sortie de fumée	Ø 250 mm
Bûches	65 cm
Arrivée air comburant	1 x Ø 80 mm
Sortie d'air chaud	4 x Ø125
Poids	325 kg
Dimensions hors tout	L 103 x P 64 x H 153 cm
Classe énergétique	A+

### Options :

- Briques grises



## H1000 SIMPLE FACE

réf : FH1000SF



Puissance nominale	13 kW
Rendement	75 %
Emission CO (%CO à 13% O2)	0,12 %
Emission particules (mg/Nm³ à 13% O2)	40 mg/Nm³
Sortie de fumée	Ø 250 mm
Bûches	65 cm
Arrivée air comburant	1 x Ø 80 mm
Sortie d'air chaud	4 x Ø125
Poids	300 kg
Dimensions hors tout	L 103 x P 64 x H 138 cm
Classe énergétique	A

### Options :

- Briques grises
- Vitres sérigraphiée WS Black



## F1200 SIMPLE FACE

réf : FF1200SF



Puissance nominale	15 kW
Rendement	75 %
Emission CO (%CO à 13% O2)	0,12 %
Emission particules (mg/Nm³ à 13% O2)	40 mg/Nm³
Sortie de fumée	Ø 280 mm
Bûches	80 cm
Arrivée air comburant	2 x Ø 80 mm
Sortie d'air chaud	4 x Ø125
Poids	450 kg
Dimensions hors tout	L 120 x P 67 x H 176 cm
Classe énergétique	A

### Options :

- Briques grises







## H1200 SIMPLE FACE

réf : FH1200SF



Puissance nominale	15 kW
Rendement	75 %
Emission CO (%CO à 13% O2)	0,12 %
Emission particules (mg/Nm³ à 13% O2)	40 mg/Nm³
Sortie de fumée	Ø 250 mm
Bûches	80 cm
Arrivée air comburant	2 x Ø 80 mm
Sortie d'air chaud	4 x Ø125
Poids	400 kg
Dimensions hors tout	L 120 x P 67 x H 150 cm
Classe énergétique	A

### Options :

- Briques grises
- Verre sérigraphie WS black



## F1400 SIMPLE FACE

réf : FF1400SF



Puissance nominale	19 kW
Rendement	72,3 %
Emission CO (%CO à 13% O2)	0,11 %
Emission particules (mg/Nm³ à 13% O2)	19 mg/Nm³
Sortie de fumée	Ø 300 mm
Bûches	100 cm
Arrivée air comburant	2 x Ø 80 mm
Sortie d'air chaud	4 x Ø125
Poids	620 kg
Dimensions hors tout	L 140 x P 71 x H 196 cm
Classe énergétique	A

### Options :

- Briques grises



## H1400 SIMPLE FACE

réf : FH1400SF



Puissance nominale	18 kW
Rendement	75 %
Emission CO (%CO à 13% O2)	0,12 %
Emission particules (mg/Nm³ à 13% O2)	40 mg/Nm³
Sortie de fumée	Ø 300 mm
Bûches	100 cm
Arrivée air comburant	2 x Ø 80 mm
Sortie d'air chaud	4 x Ø125
Poids	550 kg
Dimensions hors tout	L 140 x P 71 x H 160 cm
Classe énergétique	A

### Options :

- Briques grises
- Vitres sérigraphiée WS Black



# FOYERS

A C I E R

## F1600 SIMPLE FACE

réf : FF1600SF



Puissance nominale	19 kW
Rendement	72 %
Emission CO (%CO à 13% O2)	0.11 %
Emission particules (mg/Nm³ à 13% O2)	19 mg/Nm³
Sortie de fumée	Ø 300 mm
Bûches	120 cm
Arrivée air comburant	2 x Ø 80 mm
Sortie d'air chaud	6 x Ø125
Poids	600 kg
Dimensions hors tout	L 159 x P 64 x H 197 cm
Classe énergétique	A

### Options :

- Briques grises
- Vitre sérigraphiée WS Black



## H1600 SIMPLE FACE

réf : FH1600SF



Puissance nominale	19 kW
Rendement	72 %
Emission CO (%CO à 13% O2)	0.11 %
Emission particules (mg/Nm³ à 13% O2)	19 mg/Nm³
Sortie de fumée	Ø 300 mm
Bûches	110 cm
Arrivée air comburant	2 x Ø 80 mm
Sortie d'air chaud	6 x Ø125
Poids	550 kg
Dimensions hors tout	L 159 x P 64 x H 141 cm
Classe énergétique	A

### Options :

- Briques grises
- Vitres sérigraphiée WS Black



## H1600XXL SIMPLE FACE

réf : FH1600SX



Puissance nominale	19 kW
Rendement	72 %
Emission CO (%CO à 13% O2)	0.11 %
Emission particules (mg/Nm³ à 13% O2)	19 mg/Nm³
Sortie de fumée	Ø 300 mm
Bûches	160 cm
Arrivée air comburant	2 x Ø 100 mm
Sortie d'air chaud	6 x Ø125
Poids	650 kg
Dimensions hors tout	L 172 x P 65 x H 146 cm
Classe énergétique	A

### Options :

- Briques grises





## F900 VITRE LATÉRALE GAUCHE

réf : FF0900LG



Puissance nominale	13 kW
Rendement	74,3 %
Emission CO (%CO à 13% O2)	0,11 %
Emission particules (mg/Nm <sup>3</sup> à 13% O2)	16 mg/Nm <sup>3</sup>
Sortie de fumée	Ø 230 mm
Bûches	65 cm
Arrivée air comburant	2 x Ø 80 mm
Sortie d'air chaud	4 x Ø125
Poids	330 kg
Dimensions hors tout	L 96 x P 64 x H 151 cm
Classe énergétique	A

### Options :

- Briques grises



## F900 VITRE LATÉRALE DROITE

réf : FF0900LD



Puissance nominale	13 kW
Rendement	74,3 %
Emission CO (%CO à 13% O2)	0,11 %
Emission particules (mg/Nm <sup>3</sup> à 13% O2)	16 mg/Nm <sup>3</sup>
Sortie de fumée	Ø 230 mm
Bûches	65 cm
Arrivée air comburant	2 x Ø 80 mm
Sortie d'air chaud	4 x Ø125
Poids	330 kg
Dimensions hors tout	L 96 x P 64 x H 151 cm
Classe énergétique	A

### Options :

- Briques grises



## H1200 VITRE LATÉRALE GAUCHE

réf : FH1200LG



Puissance nominale	17 kW
Rendement	72,3 %
Emission CO (%CO à 13% O2)	0,11 %
Emission particules (mg/Nm <sup>3</sup> à 13% O2)	19 mg/Nm <sup>3</sup>
Sortie de fumée	Ø 250 mm
Bûches	80 cm
Arrivée air comburant	2 x Ø 80 mm
Sortie d'air chaud	4 x Ø125
Poids	400 kg
Dimensions hors tout	L 108 x P 64 x H 145 cm
Classe énergétique	A

### Options :

- Briques grises



# FOYERS

A C I E R

## H1200 VITRE LATÉRALE DROITE

réf : FH1200LD



Puissance nominale	17 kW
Rendement	72,3 %
Emission CO (%CO à 13% O2)	0,11 %
Emission particules (mg/Nm <sup>3</sup> à 13% O2)	19 mg/Nm <sup>3</sup>
Sortie de fumée	Ø 250 mm
Bûches	80 cm
Arrivée air comburant	2 x Ø 80 mm
Sortie d'air chaud	4 x Ø125
Poids	400 kg
Dimensions hors tout	L 108 x P 64 x H 145 cm
Classe énergétique	A

### Options :

- Briques grises



## F900 3 VITRES

réf : FF09003V



Puissance nominale	13 kW
Rendement	74,30 %
Emission CO (%CO à 13% O2)	0,11 %
Emission particules (mg/Nm <sup>3</sup> à 13% O2)	16 mg/Nm <sup>3</sup>
Sortie de fumée	Ø 250 mm
Bûches	65 cm
Sortie d'air chaud	4 x Ø125
Poids	320 kg
Dimensions hors tout	L 87 x P 66 x H 155 cm
Classe énergétique	A

### Options :

- Briques grises
- Boîtier raccordement extérieur Ø125 mm



## H1200 3 VITRES

réf : FH12003V



Puissance nominale	17 kW
Rendement	72,3 %
Emission CO (%CO à 13% O2)	0,11 %
Emission particules (mg/Nm <sup>3</sup> à 13% O2)	19 mg/Nm <sup>3</sup>
Sortie de fumée	Ø 250 mm
Bûches	75 cm
Sortie d'air chaud	4 x Ø125
Poids	400 kg
Dimensions hors tout	L 102 x P 69 x H 148 cm
Classe énergétique	A

### Options :

- Briques grises
- Boîtier raccordement extérieur Ø125 mm





## EPI950

réf : FEPI0950



Puissance nominale	10 kW
Rendement	71,30 %
Emission CO (%CO à 13% O2)	0,14 %
Emission particules (mg/Nm³ à 13% O2)	16 mg/Nm³
Sortie de fumée	Ø 280 mm
Bûches	65 cm
Sortie d'air chaud	4 x Ø125
Poids	350 kg
Dimensions hors tout	L 101 x P 67 x H 155 cm
Classe énergétique	A

### Options :

- Briques grises
- Boitier raccordement extérieur Ø 125 mm



## F1000 DOUBLE FACE

réf : FF1000DF



Puissance nominale	15 kW
Rendement	72 %
Emission CO (%CO à 13% O2)	0,05 %
Emission particules (mg/Nm³ à 13% O2)	19 mg/Nm³
Sortie de fumée	Ø 250 mm
Bûches	70 cm
Arrivée air comburant	2 x Ø 80 mm
Sortie d'air chaud	2 x Ø125
Poids	330 kg
Dimensions hors tout	L 105 x P 62 x H 154 cm
Classe énergétique	A

### Options :

- Briques grises



## H1000 DOUBLE FACE

réf : FH1000DF



Puissance nominale	15 kW
Rendement	72 %
Emission CO (%CO à 13% O2)	0,05 %
Emission particules (mg/Nm³ à 13% O2)	19 mg/Nm³
Sortie de fumée	Ø 250 mm
Bûches	70 cm
Arrivée air comburant	2 x Ø 80 mm
Sortie d'air chaud	4 x Ø125
Poids	295 kg
Dimensions hors tout	L 105 x P 60 x H 138 cm
Classe énergétique	A

### Options :

- Briques grises
- Verre sérigraphie WS black



# FOYERS

A C I E R

## H1200 DOUBLE FACE

réf : FH1200DF



Puissance nominale	17 kW
Rendement	72.3 %
Emission CO (%CO à 13% O2)	0.11 %
Emission particules (mg/Nm³ à 13% O2)	19 mg/Nm³
Sortie de fumée	Ø 250 mm
Bûches	90 cm
Arrivée air comburant	4 x Ø 80 mm
Sortie d'air chaud	4 x Ø125
Poids	400 kg
Dimensions hors tout	L 120 x P 64 x H 148 cm
Classe énergétique	A

### Options :

- Briques grises
- Vitres sérigraphiée WS Black



## H1600 DOUBLE FACE

réf : FH1600DF



Puissance nominale	19 kW
Rendement	72 %
Emission CO (%CO à 13% O2)	0.11 %
Emission particules (mg/Nm³ à 13% O2)	19 mg/Nm³
Sortie de fumée	Ø 300 mm
Bûches	120 cm
Arrivée air comburant	4 x Ø 80 mm
Sortie d'air chaud	4 x Ø125
Poids	520 kg
Dimensions hors tout	L 159 x P 66 x H 140 cm
Classe énergétique	A

### Options :

- Briques grises
- Vitres sérigraphiée WS Black



## H1600XXL DOUBLE FACE

réf : FH1600DX



Puissance nominale	19 kW
Rendement	72 %
Emission CO (%CO à 13% O2)	0.11 %
Emission particules (mg/Nm³ à 13% O2)	19 mg/Nm³
Sortie de fumée	Ø 300 mm
Bûches	160 cm
Arrivée air comburant	4 x Ø 100 mm
Sortie d'air chaud	4 x Ø125
Poids	550 kg
Dimensions hors tout	L 199 x P 68 x H 146 cm
Classe énergétique	A

### Options :

- Briques grises



# INSERTS



## INSERT 650

réf : IN0650SF



Puissance nominale	4,9 kW
Rendement	75,4 %
Emission CO (%CO à 13% O2)	0,10 %
Emission particules (mg/Nm <sup>3</sup> à 13% O2)	30 mg/Nm <sup>3</sup>
Sortie de fumée	Ø 150 mm
Bûches	40 cm
Arrivée air comburant	1 x Ø 60 mm
Sortie d'air chaud	2 x Ø125
Poids	130 kg
Dimensions hors tout	L 65 x P 42 x H 49 cm
Classe énergétique	A

### Options :

- Briques grises
- Ventilation



## INSERT 700

réf : IN0700SF



Puissance nominale	7 kW
Rendement	75,0 %
Emission CO (%CO à 13% O2)	0,12 %
Emission particules (mg/Nm <sup>3</sup> à 13% O2)	30 mg/Nm <sup>3</sup>
Sortie de fumée	Ø 180 mm
Bûches	50 cm
Arrivée air comburant	1 x Ø 60 mm
Sortie d'air chaud	4 x Ø125
Poids	150 kg
Dimensions hors tout	L 67 x P 45 x H 59 cm
Classe énergétique	A

### Options :

- Briques grises



## INSERT 750

réf : IN0750SF



Puissance nominale	7 kW
Rendement	75,0 %
Emission CO (%CO à 13% O2)	0,12 %
Emission particules (mg/Nm <sup>3</sup> à 13% O2)	30 mg/Nm <sup>3</sup>
Sortie de fumée	Ø 150 mm
Bûches	50 cm
Arrivée air comburant	1 x Ø 60 mm
Sortie d'air chaud	2 x Ø125
Poids	140 kg
Dimensions hors tout	L 75 x P 40 x H 49 cm
Classe énergétique	A

### Options :

- Briques grises
- Ventilation



# INSERTS



## INSERT 800

réf : IN0800SF



Puissance nominale	7 kW
Rendement	75,0 %
Emission CO (%CO à 13% O2)	0,12 %
Emission particules (mg/Nm <sup>3</sup> à 13% O2)	30 mg/Nm <sup>3</sup>
Sortie de fumée	Ø 180 mm
Bûches	50 cm
Arrivée air comburant	1 x Ø 60 mm
Sortie d'air chaud	4 x Ø125
Poids	150 kg
Dimensions hors tout	L 80 x P 45 x H 59 cm
Classe énergétique	A

### Options :

- Briques grises



## INSERT 1000 SF

réf : IN1000SF



Puissance nominale	8 kW
Rendement	75,0 %
Emission CO (%CO à 13% O2)	0,12 %
Emission particules (mg/Nm <sup>3</sup> à 13% O2)	30 mg/Nm <sup>3</sup>
Sortie de fumée	Ø 200 mm
Bûches	60 cm
Arrivée air comburant	1 x Ø 60 mm
Sortie d'air chaud	4 x Ø125
Poids	180 kg
Dimensions hors tout	L 100 x P 45 x H 59 cm
Classe énergétique	A

### Options :

- Briques grises



## INSERT 1000 DF

réf : IN1000DF



Puissance nominale	8 kW
Rendement	75,0 %
Emission CO (%CO à 13% O2)	0,12 %
Emission particules (mg/Nm <sup>3</sup> à 13% O2)	30 mg/Nm <sup>3</sup>
Sortie de fumée	Ø 200 mm
Bûches	60 cm
Arrivée air comburant	1 x Ø 60 mm
Sortie d'air chaud	4 x Ø125
Poids	180 kg
Dimensions hors tout	L 100 x P 51 x H 59 cm
Classe énergétique	A

### Options :

- Briques grises





## INSERT 6021

réf : IN6021



Puissance nominale	7 kW
Rendement	78,0%
Emission CO (%CO à 13% O2)	0,10%
Emission particules (mg/Nm <sup>3</sup> à 13% O2)	31 mg/Nm <sup>3</sup>
Sortie de fumée	Ø150 mm
Bûches	40 cm
Poids	130 kg
Dimensions hors tout	L 60 x P 46 x H 50 cm
Classe énergétique	A

Appareil doté de deux ventilateurs thermostatiques intégrés qui favorisent la convection. La vitesse de rotation des ventilateurs est réglable.

## INSERT 7023

réf : IN7023



Puissance nominale	7 kW
Rendement	78,0%
Emission CO (%CO à 13% O2)	0,10%
Emission particules (mg/Nm <sup>3</sup> à 13% O2)	31 mg/Nm <sup>3</sup>
Sortie de fumée	Ø150 mm
Bûches	50 cm
Poids	160 kg
Dimensions hors tout	L 70 x P 46 x H 54 cm
Classe énergétique	A

Appareil doté de deux ventilateurs thermostatiques intégrés qui favorisent la convection. La vitesse de rotation des ventilateurs est réglable.

## INSERT 7026

réf : IN7026



Puissance nominale	10 kW
Rendement	80,0%
Emission CO (%CO à 13% O2)	0,10%
Emission particules (mg/Nm <sup>3</sup> à 13% O2)	26 mg/Nm <sup>3</sup>
Sortie de fumée	Ø150 mm
Bûches	50 cm
Poids	160 kg
Dimensions hors tout	L 70 x P 46 x H 60 cm
Classe énergétique	A

Appareil doté de deux ventilateurs thermostatiques intégrés qui favorisent la convection. La vitesse de rotation des ventilateurs est réglable.

# INSERTS



## INSERT VISIO 7

réf : F19001



Puissance nominale	10 kW
Rendement	78,7%
Emission CO (%CO à 13% O2)	0,11%
Emission particules (mg/Nm <sup>3</sup> à 13% O2)	20 mg/Nm <sup>3</sup>
Sortie de fumée	Ø 180 mm
Bûches	50 cm
Poids	145 kg version de base
Dimensions hors tout	L 71 x P 55 x H 54 cm
Classe énergétique	A

- Vitre sérigraphiée «Black Line»
- Clapet de buse : à obturation variable
- Porte battante : la porte ne peut être ouverte lorsque le clapet est fermé

### Options :

- Intérieur en céramique réfractaire
- Adaptateur raccordement double combustion (réf A0210)



**BLACK**  
line

## IL65X49

réf : PIL65/49



Puissance nominale	7 kW
Rendement	80,1%
Emission CO (%CO à 13% O2)	0,09%
Emission particules (mg/Nm <sup>3</sup> à 13% O2)	25 mg/Nm <sup>3</sup>
Sortie de fumée	Ø 150 mm
Bûches	45 cm
Poids	105 kg
Dimensions hors tout	L 65 x P 42,5 x H 49 cm
Classe énergétique	A

## IL75X58

réf : PIL75/58



Puissance nominale	9 kW
Rendement	80,0%
Emission CO (%CO à 13% O2)	0,08%
Emission particules (mg/Nm <sup>3</sup> à 13% O2)	26 mg/Nm <sup>3</sup>
Sortie de fumée	Ø 180 mm
Bûches	55 cm
Poids	125 kg
Dimensions hors tout	L 75 x P 42,5 x H 58 cm
Classe énergétique	A



## HWAM I40/55C

réf : PI40\_55C

FOYERS  
INSERTS  
123

Puissance nominale	6,4 kW	Puissance nominale IHS	6 kW
Rendement	80%	Rendement IHS	83 %
Emission CO (%CO à 13% O2)	0,061%	Emission CO (%CO à 13% O2) IHS	0,0771 %
Emission particules (mg/Nm <sup>3</sup> à 13% O2)	16 mg/Nm <sup>3</sup>	Emission particules (mg/Nm <sup>3</sup> à 13% O2) IHS	16 mg/Nm <sup>3</sup>

**Autopilot**

**IHS SmartControl™**

Sortie de fumée	Ø 150 mm
Bûches	45 cm
Poids	97 kg
Dimensions hors tout	L 73 x P 39 x H 54 cm
Classe énergétique	A+

Porte fonte ou porte vitre sérigraphiée avec ouverture réversible (droite / gauche)





# COMPATIBILITÉ FOYERS / CHEMINÉES

		FOYER SIMPLE FACE										INSERT SIMPLE FACE												
		F800SF	H800 SF	F1000 SF	FH1000	F1200 SF	FH1200 WS BLACK	F1400 SF	H1400 SF	F1600 SF	FH1600	H1600XXL SF	INSERT 650	INSERT 750	INSERT 700	INSERT 800	INSERT 1000 SF	INSERT VISIO 7	INSERT 6021	INSERT 7023	INSERT 7026	INSERT #4055C	IL65/49	IL75/58
<b>CHEMINÉES DE FACE</b>	<b>BAHIA</b> (page 22)																							
	<b>TOURMALINE</b> (page 26)																							
	<b>AMARANTE</b> (page 28)																							
	<b>FIDJI</b> (page 30)																							
	<b>CANNELLE</b> (page 32)																							
	<b>SAFRAN</b> (page 38)																							
	<b>LAYLA 3</b> (page 42)																							
	<b>LAYLA 10</b> (page 43)																							
	<b>CM4</b> (page 44)																							
	<b>ANTAO</b> (page 46)																							
	<b>MIDLAND</b> (page 48)																							
	<b>MALKA</b> (page 49)																							
	<b>TAQUARI</b> (page 50)																							
	<b>CALHAO I</b> (page 51)																							
	<b>MATYRA</b> (page 52)																							
	<b>IANA</b> (page 54)																							
	<b>KHATANGA</b> (page 56)																							
	<b>MAYA</b> (page 57)																							
	<b>ANTIOPE</b> (page 58)																							
	<b>HERMES</b> (page 60)																							
	<b>MYRTE</b> (page 64)																							
	<b>NEVA</b> (page 66)																							
	<b>LINDSAY</b> (page 70)																							
	<b>ATEN</b> (page 72)																							
	<b>MONTERO</b> (page 73)																							
	<b>ORFEO</b> (page 74)																							
	<b>ANJOU</b> (page 80)																							
	<b>AURORE</b> (page 81)																							
	<b>CHEVERNY</b> (page 82)																							
	<b>DANOISE</b> (page 83)																							
	<b>HORIA</b> (page 84)																							
	<b>ISABELLE</b> (page 86)																							
	<b>MALAGA</b> (page 88)																							
	<b>NEPTUNE</b> (page 89)																							
<b>RIVOLI</b> (page 90)																								
<b>RON SAC</b> (page 91)																								
<b>SOPHIE</b> (page 92)																								
<b>RANDANE</b> (page 93)																								
<b>VILLANDRY</b> (page 95)																								
<b>D'ANGLE</b>	<b>MASSALA</b> (page 24)																							
	<b>PAO</b> (page 34)																							
	<b>OOLONG</b> (page 40)																							
	<b>ANGARA</b> (page 62)																							
	<b>TOURA</b> (page 63)																							
	<b>VOLGA</b> (page 68)																							
<b>LIMOISE</b> (page 76)																								
<b>TREVISE</b> (page 94)																								
<b>PAN COUPÉ ÉPI</b>	<b>LIMA</b> (page 87)																							
	<b>TONGA</b> (page 20)																							
	<b>YUZU</b> (page 36)																							

# COMPATIBILITÉ FOYERS / CHEMINÉES

		FOYER VITRE LATÉRALE					FOYER 3 VITRES						FOYER DOUBLE FACE								
		EUROPA 7 EVL	EUROPA 7 EVOLUTION PORTE ACIER	F900VL	H1200VL	VISIO 8 VL	EUROPA 7 EVO 3 VITRE	FAS803V	FAS1003V	FAS1203V SENSIO	F900 3V	H 1200 3V	EPI 950	FAE100DF	H1600XXL DF	F1000 DF	H1000 DF	H1200 DF	H1600 DF	INSERT 1000 DF	
<b>CHEMINÉES</b>	<b>DE FACE</b>																				
	<b>BAHIA</b> (page 22)																				
	<b>TOURMALINE</b> (page 26)																				
	<b>AMARANTE</b> (page 28)																				
	<b>FIDJI</b> (page 30)																				
	<b>CANNELLE</b> (page 32)																				
	<b>SAFRAN</b> (page 38)																				
	<b>LAYLA 3</b> (page 42)																				
	<b>LAYLA 10</b> (page 43)																				
	<b>CM4</b> (page 44)																				
	<b>ANTAO</b> (page 46)																				
	<b>MIDLAND</b> (page 48)																				
	<b>MALKA</b> (page 49)																				
	<b>TAQUARI</b> (page 50)																				
	<b>CALHAO I</b> (page 51)																				
	<b>MATYRA</b> (page 52)																				
	<b>IANA</b> (page 54)																				
	<b>KHATANGA</b> (page 56)																				
	<b>MAYA</b> (page 57)																				
	<b>ANTIOPE</b> (page 58)																				
	<b>HERMES</b> (page 60)																				
	<b>MYRTE</b> (page 64)																				
	<b>NEVA</b> (page 66)																				
	<b>LINDSAY</b> (page 70)																				
	<b>ATEN</b> (page 72)																				
	<b>MONTERO</b> (page 73)																				
	<b>ORFEO</b> (page 74)																				
	<b>ANJOU</b> (page 80)																				
	<b>AUORE</b> (page 81)																				
	<b>CHEVERNY</b> (page 82)																				
	<b>DANOISE</b> (page 83)																				
	<b>HORIA</b> (page 84)																				
	<b>ISABELLE</b> (page 86)																				
	<b>MALAGA</b> (page 88)																				
	<b>NEPTUNE</b> (page 89)																				
	<b>RIVOLI</b> (page 90)																				
	<b>RON SAC</b> (page 91)																				
	<b>SOPHIE</b> (page 92)																				
	<b>RANDANE</b> (page 93)																				
	<b>VILLANDRY</b> (page 95)																				
	<b>D'ANGLE</b>																				
	<b>MASSALA</b> (page 24)																				
	<b>PAO</b> (page 34)																				
	<b>OOLONG</b> (page 40)																				
<b>ANGARA</b> (page 62)																					
<b>TOURA</b> (page 63)																					
<b>VOLGA</b> (page 68)																					
<b>LIMOISE</b> (page 76)																					
<b>TREVISE</b> (page 94)																					
<b>PAN COUPÉ</b>																					
<b>LIMA</b> (page 87)																					
<b>ÉPI</b>																					
<b>TONGA</b> (page 20)																					
<b>YUZU</b> (page 36)																					



NOUS VOUS SOUHAITONS  
*une belle et douce chaleur*



# SEGUIN3D



## CRÉEZ VOTRE FUTURE CHEMINÉE ET LAISSEZ VOUS GUIDER

Rendez-vous en magasin pour réaliser votre future projet de cheminée. Seguin se charge de réaliser un plan 3D avec des solutions d'aménagement selon vos envies. Vous pourrez ainsi vous imaginer dans votre intérieur avec votre future installation. Création ou rénovation rien de mieux que de visualiser directement sur plan 3D votre cheminée.

Trouvez le revendeur le plus proche de chez vous directement sur [www.seguin.fr](http://www.seguin.fr)

En magasin votre revendeur vous guidera dans votre projet pour définir ensemble l'implantation, la configuration, les matériaux et le foyer.

Etape 1 :  
prise de vue du lieu



Etape 2 :  
croquis + notes



Etape 3 :  
réalisation d'une image 3D







## APPLICATION 3D SEGUIN, PROJETEZ VOS ENVIES

**Choisir son appareil de chauffage n'est pas toujours chose facile. Quelle configuration choisir ? Quelle place va-t-il occuper dans la pièce ? Avec l'application SEGUIN, vous pouvez tester les cheminées et les poêles chez vous, selon vos goûts.**

Pour vous aider à vous projeter, Seguin a imaginé une application 3D, qui, muni de votre smartphone ou de votre tablette va vous permettre de configurer et de simuler en réalité augmentée votre futur appareil de chauffage.

Vous pourrez accéder aux caractéristiques de ce dernier, choisir le style de modules que vous souhaitez ajouter, puis la configuration idéale, chez vous, dans votre pièce, et tourner autour comme par magie.

Vous pourrez ajouter aux favoris les modèles dont vous rêvez, et partager les vues sur les réseaux sociaux pour demander l'avis de votre famille et de vos amis.



Apple Store



GooglePlay



Ce catalogue présente la Gamme Seguin, disponible sur le marché français. Certains produits peuvent ne pas être disponibles pour certains marchés étrangers, particulièrement en dehors de la C.E.E.

Il y a lieu pour l'installation, de se conformer aux installations nationales et locales en vigueur ainsi qu'aux préconisations indiquées dans la notice fournie avec l'appareil.

Dans le cadre de sa politique d'amélioration continu des produits, le groupe Seguin se réserve le droit, à tout moment, d'apporter des modifications ou évolution de produits. Toutes les dimensions, teintes des appareils et caractéristiques annoncées sont sujettes à variation en fonction des impératifs techniques. Afin d'améliorer ses produits et la qualité de ses services le groupe Seguin se réserve le droit de modifier ses modèles sans préavis. Les classifications des appareils de chauffage sont données à la date d'impression du catalogue.

Ce document ne saurait être contractuel. Novembre 2020. Catalogue groupe Seguin 2020. Tous droits de traduction et de reproduction réservés. Tout a été fait pour que le contenu du présent document soit exact et à jour à la date d'impression. Ce document a été réalisé à partir de pré-série ou de prototype produit.

SAS CHEMINEES SEGUIN DUTERIEZ au capital de 485043,35 € – RCS 332 651 595  
Zl de Lhérat - 63310 RANDAN – Tél 04 70 56 16 00 – Fax 04 70 56 16 09

Maquette : GROUPE SEGUIN - NOVEMBRE 2020

Adobe Stock

Michel NOBLE - Bertrand BEAU - Adrien KURTZ

Studios Garnier - Saint Herblain

Illusion 3D - Lille

3D For Deco - Paris

3D Render - Valencia

Pimp my Room - Paris



**SEGUIN**   
UNE HISTOIRE DE FLAMME

Z.I de Lhéral - 63310 RANDAN - FRANCE  
[www.seguin.fr](http://www.seguin.fr) - [contact@seguin.fr](mailto:contact@seguin.fr)

**Votre vendeur conseil :**

